

**Mobile Origin**

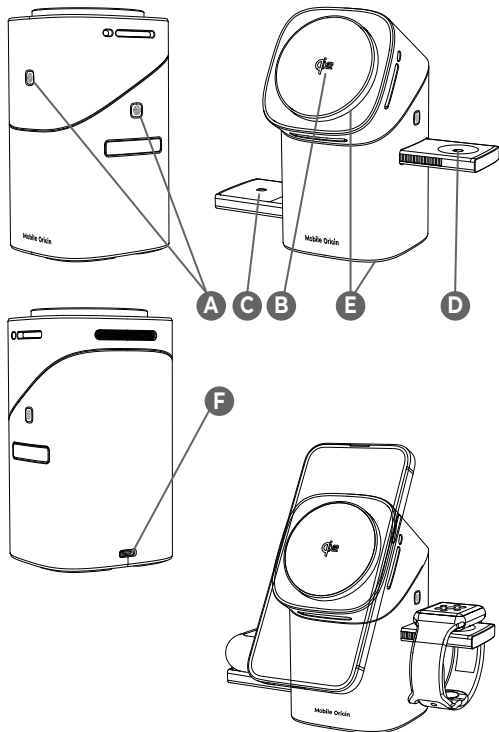
# **3in1 Wireless Charging Qi2 Station PW11 White**

PN: WCHS-PW11-WHT

User Manual



[www.mobileorigin.com](http://www.mobileorigin.com)



### Product Description:

- A) Touch Button
- B) Charging Area Qi2 for Phone
- C) Charging Area for Earphone Wireless
- D) Charging Area for Watch
- E) Indicator Light
- F) Input USB-C

### Specifications:

Input USB-C: 9V/3A, 12V/2.5A  
 Phone Wireless Output: 5W/7.5W/10W/15W  
 Earphone Wireless Output: 2.5W  
 Watch Wireless Output: 2.5W  
 Product Dimensions: 70,3 x 70,3 x 122 mm  
 Colour: White  
 Material: ABS, Tempered Glass  
 Weight: 415 g

### Package Contents:

3in1 Wireless Charging Qi2 Station PW11 White  
 Cable USB-C to USB-C  
 User Manual

### Instructions For Use:

1. Connect the product to a Quick Charge or Power Delivery power adapter using the included USB-C fast charging cable to enable fast wireless charging. Note: Adapter is NOT included in package.
  2. The device features a built-in stepper motor and fan, with a touch button for wireless charging. It supports automatic rotation and is compatible with various sizes of Qi2-enabled phones, which is compatible with MagSafe or includes a magnetic ring for non-MagSafe devices.
  3. Tap to raise the Samsung Galaxy and Apple Watch charging stand. Place your watch on the stand to begin wireless charging with a 2.5W output.
  4. Tap to raise the earphone charging stand. Place your earphone case on the stand to start wireless charging with a 2.5W output.
- Note: Fast Wireless Charging requires Power Delivery 30W or above adapter.

### Indicators:

- Standby Mode: The ice blue LED lights on the top panel and bottom stand remain steadily lit.
- Charging Mode: The ice blue LED light on the top panel gently pulses (breathing effect).
- Button Function: Touch the button to turn off the LED lights on both the top panel and the bottom stand.
- FOD (Foreign Object Detection): If metal or magnetic objects are detected on the charger, the ice blue LED will flash six times and charging will stop.

**Protection:**

Advanced Protection Features: Includes over-voltage, over-current, over-temperature, and short-circuit protection for safe and reliable charging.

**Important Safety Instructions:**

- The unique auto-rotation design automatically rotates your smartphone to different viewing angles. Please DO NOT rotate it by hands to avoid of damage the product.
- If the touch button doesn't align the phone correctly, please reconnect the power to reset the position.
- DO NOT apply excessive force or subject the product to impacts.
- DO NOT disassemble, burn, or expose the product to water, whether in use or not.
- Avoid using the product in extremely high temperatures, high humidity, or dusty environments.
- DO NOT place any metal or magnetic objects on the charging pad, as this may damage the circuitry or cause magnetic cards (e.g., bank cards) to lose functionality.
- DO NOT place metal items such as coins on the charging pad while charging, as this may cause overheating and damage.
- Only use the power supply or charger recommended or sold by the manufacturer.
- Using incompatible accessories may pose a risk of injury or damage.
- The product may become warm during charging. This is a normal operating condition and not a cause for concern. If you notice an unusually high temperature, we recommend disconnecting the device from charging and allowing it to cool down before using it again.
- DO NOT clean the product with chemicals or detergents. Use a dry or slightly damp cloth instead.
- Keep the product out of reach of children and pets. This is not a toy.

**Warranty does not apply in the following cases:**

Damage resulting from improper transportation or unavoidable external factors such as floods, fires, lightning, earthquakes, or other natural disasters.  
Any damages caused by human factors, misuse of the product, unauthorised alteration to or change of parts components of the product, etc.

**Note:**

It is important to follow the safety precautions and instructions to avoid any risk of damage to your equipment or injury.  
This product is subject to the WEEE Directive (2012/19/EU) and must not be disposed of with regular household waste. At the end of its life, please take it to an appropriate collection point for the recycling of electrical and electronic equipment.  
This product complies with the requirements of the applicable EU directives and standards. Conformity assessment has been carried out in accordance with the relevant regulations.  
In case of any problems or uncertainties, please contact the manufacturer at [customer-care@mobileorigin.com](mailto:customer-care@mobileorigin.com).

**Popis produktu:**

- A) Dotykové tlačítko
- B) Nabíjecí plocha Qi2 pro telefon
- C) Nabíjecí plocha pro bezdrátová sluchátka
- D) Nabíjecí plocha pro hodinky
- E) Indikační světlo
- F) Vstup USB-C

**Specifikace:**

Vstup USB-C: 9V/3A, 12V/2.5A  
Bezdrátový výstup pro telefon: 5W/7.5W/10W/15W  
Bezdrátový výstup pro sluchátka: 2.5W  
Bezdrátový výstup pro hodinky: 2.5W  
Rozměry produktu: 70,3 x 70,3 x 122 mm  
Barva: Bílá  
Materiál: ABS, tvrzené sklo  
Hmotnost: 415 g

**Obsah balení:**

3in1 Wireless Charging Qi2 Station PW11 White  
Kabel USB-C na USB-C  
Uživatelský manuál

**Návod k použití:**

1. Připojte produkt k adaptéru Quick Charge nebo Power Delivery pomocí přiloženého rychlonabíjecího kabelu USB-C, aby bylo možné rychle bezdrátově nabíjet. Poznámka: Adaptér NENÍ součástí balení.
2. Zařízení je vybaveno vestavěným krokovým motorem a ventilátorem s dotykovým tlačítkem pro bezdrátové nabíjení. Podporuje automatické otáčení a je kompatibilní s různými velikostmi telefonů s technologií Qi2, která je kompatibilní s MagSafe nebo obsahuje magnetický kroužek pro zařízení bez MagSafe.
3. Po klepnutí dotykového tlačítka se automaticky vysune nabíjecí stojan pro Samsung Galaxy a Apple Watch. Umístěte své hodinky na stojan pro zahájení bezdrátového nabíjení s výstupem 2.5W.
4. Po klepnutí dotykového tlačítka se automaticky vysune nabíjecí stojan pro sluchátka. Umístěte pouzdro sluchátek na stojan pro zahájení bezdrátového nabíjení s výstupem 2.5W.  
Poznámka: Rychlé bezdrátové nabíjení vyžaduje adaptér Power Delivery 30W nebo vyšší.

**Indikátory:**

- Pohotovostní režim: Modré LED světlo na horním panelu a spodním stojanu svítí nepřerušovaně.
- Režim nabíjení: Modré LED světlo na horním panelu jemně pulzuje (efekt dýchání).
- Funkce tlačítka: Klepnutím na tlačítko vypnete LED světla na horním panelu i spodním stojanu.
- FOD (Detekce cizích předmětů): Pokud jsou na nabíječce detekovány kovové nebo magnetické předměty, modré LED světlo šestkrát zabliká a nabíjení se zastaví.

**Bezpečnostní ochrana:**

Pokročilé ochranné funkce: Zahnuje ochranu proti přepětí, nadproudu, přehřátí a zkratu pro bezpečné a spolehlivé nabíjení.

**Důležité bezpečnostní pokyny:**

- Unikátní design automatického otáčení váš smartphone do různých pozorovacích úhlů. **NEOTÁČEJTE** jej rukama, abyste předešli poškození produktu.
- Pokud dotykové tlačítko nevyrovná telefon správně, odpojte a znovu připojte napájení pro resetování polohy.
- **NEVYVÍJEJTE** nadměrnou sílu ani nevystavujte produkt nárazům.
- **NEROZEBÍREJTE**, nepalte ani nevystavujte produkt vodě, at' už je používán či nikoli.
- Nepoužívejte produkt v extrémně vysokých teplotách, vysoké vlhkosti nebo prašném prostředí.
- **NEUMISŤUJTE** žádné kovové nebo magnetické předměty na nabíjecí podložku, protože to může poškodit obvody nebo způsobit ztrátu funkčnosti magnetických karet (např. bankovních karet).
- **NEUMISŤUJTE** kovové předměty, jako jsou mince, na nabíjecí podložku během nabíjení, protože to může způsobit přehřátí a poškození.
- Používejte pouze napájecí zdroj nebo nabíječku doporučenou nebo prodávanou výrobcem.
- Použití nekompatibilního příslušenství může představovat riziko zranění nebo poškození.
- Během nabíjení se produkt může zahřívat. To je normální provozní stav a není důvodem k obavám. Pokud však zaznamenáte nevykale vysokou teplotu, doporučujeme zařízení odpojit od nabíjení a nechat jej před dalším použitím vychladnout.
- **NEČISTĚTE** produkt chemikáliemi nebo čistícími prostředky. Použijte suchý nebo lehce navlhčený hadřík.
- **UCHOVÁVEJTE** produkt mimo dosah dětí a domácích zvířat. Nejedná se o hračku.

**Záruka se nevztahuje na následující případy:**

Poškození způsobená nesprávnou přepravou nebo nevyhnutelnými vnějšími faktory, jako jsou povodně, požáry, blesky, zemětřesení nebo jiné přírodní katastrofy.

Jakákoli poškození způsobená lidskými faktory, nesprávným použitím produktu, neoprávněnou úpravou nebo změnou dílů produktu atd.

**Poznámka:**

Je důležité dodržovat bezpečnostní opatření a pokyny, aby se předešlo riziku poškození vašeho zařízení nebo zranění.

Tento produkt podléhá směrnici WEEE (2012/19/EU) a nesmí být likvidován s běžným domácím odpadem. Na konci jeho životnosti jej prosím odnesete na příslušné sběrné místo pro recyklaci elektrických a elektronických zařízení.

Tento produkt splňuje požadavky příslušných směrnic a norem EU. Posouzení shody bylo provedeno v souladu s příslušnými předpisy.

V případě jakýchkoli problémů nebo nejasností kontaktujte výrobce na adrese

customercare@mobileorigin.com.

**Popis produktu:**

- A)** Dotykové tlačítko
- B)** Nabíjecí plocha Qi2 pro telefon
- C)** Nabíjecí plocha pro bezdrátové sluchadla
- D)** Nabíjecí plocha pro hodinky
- E)** Indikační světlo
- F)** Vstup USB-C

**Špecifikácie:**

Vstup USB-C: 9V/3A, 12V/2.5A

Bezdrátový výstup pro telefon: 5W/7.5W/10W/15W

Bezdrátový výstup pro sluchadla: 2.5W

Bezdrátový výstup pro hodinky: 2.5W

Rozměry produktu: 70,3 x 70,3 x 122 mm

Farba: Biela

Materiál: ABS, tvrdené sklo

Hmotnosť: 415 g

**Obsah balenia:**

3in1 Wireless Charging Qi2 Station PW11 White

Kábel USB-C na USB-C

Návod na použitie

**Návod na použitie:**

1. Pripojte produkt k adaptéru Quick Charge alebo Power Delivery pomocou priloženého rýchlonabíjacieho kábla USB-C, aby bolo možné rýchle bezdrôtové nabíjanie. Poznámka: Adaptér NIE JE súčasťou balenia.
  2. Zariadenie je vybavené vstavaným krokovým motorom a ventilátorom s dotykovým tlačidlom pro bezdrátové nabíjanie. Podporuje automatické otáčanie a je kompatibilné s různými velikostmi telefonů v technologii Qi2, která je kompatibilná s MagSafe alebo obsahuje magnetický kružok pro zariadenia bez MagSafe.
  3. Po klepnutí na dotykové tlačítko sa automaticky vysunie nabíjecí stojan pro Samsung Galaxy a Apple Watch. Umístěnite svoje hodinky na stojan, aby sa začalo bezdrátové nabíjanie s výstupom 2.5W.
  4. Po klepnutí na dotykové tlačítko sa automaticky vysunie nabíjecí stojan pro sluchadla. Umístěnite puzdro sluchadiel na stojan, aby sa začalo bezdrátové nabíjanie s výstupom 2.5W.
- Poznámka: Rýchle bezdrátové nabíjanie vyžaduje adaptér Power Delivery 30W alebo vyšší.

**Indikatory:**

- Pohotovostní režim: Modré LED svetlo na hornom paneli a spodnom stojane svieti neprerušovane.
- Režim nabíjania: Modré LED svetlo na hornom paneli jemne pulzuje (efekt dýchania).
- Funkcia tlačidla: Klepnutím na tlačidlo vypnete LED svetlá na hornom paneli aj spodnom stojane.
- FOD (Detekcia cudzích predmetov): Ak sú na nabíjačke detegované kovové alebo magnetické

predmety, modré LED svetlo šesťkrát zabliká a nabíjanie sa zastaví.

### Bezpečnosť ochrana:

Pokročilé ochranné funkcie: Zahŕňa ochranu proti prepätiu, nadprúdu, prehriatiu a skratu pre bezpečné a spoľahlivé nabíjanie.

### Dôležité bezpečnostné pokyny:

- Unikátny dizajn automatického otáčania automaticky otáča váš smartfón do rôznych pozorovacích uhlov. NEOTÁČAJTE ho rukami, aby ste predišli poškodeniu produktu.
- Ak dotykové tlačidlo nevyrovná telefón správne, odpojte a znovu pripojte napájanie na resetovanie polohy.
- NEVYVÍJAJTE nadmernú silu ani nevystavujte produkt nárazom.
- NEROZOBERAJTE, nepáľte ani nevystavujte produkt vode, či už je používaný alebo nie.
- Nepoužívajte produkt v extrémne vysokých teplotách, vysokej vlhkosti alebo prašnom prostredí.
- NEUMIESTŇUJTE žiadne kovové alebo magnetické predmety na nabíjaciu podložku, pretože to môže poškodiť obvody alebo spôsobiť stratu funkčnosti magnetických kariet (napr. bankových kariet).
- NEUMIESTŇUJTE kovové predmety, ako sú mince, na nabíjaciu podložku počas nabíjania, pretože to môže spôsobiť prehriatie a poškodenie.
- Používajte iba napájací zdroj alebo nabíjačku odporúčanú alebo predávanú výrobcom.
- Použitie nekompatibilného príslušenstva môže predstavovať riziko zranenia alebo poškodenia.
- Počas nabíjania sa produkt môže zahrievať. To je normálny prevádzkový stav a nie je dôvodom na obavy. Ak zaznamenáte nezvyčajne vysokú teplotu, odporúčame zariadenie odpojiť od nabíjania a nechať ho pred ďalším použitím vychladnúť.
- NEČISTITE produkt chemikáliami alebo čistiacimi prostriedkami. Použite suchú alebo mierne navlhčenú handričku.
- UCHOVÁVAJTE produkt mimo dosahu detí a domácich zvierat. Nie je to hračka.

### Záruka sa nevzťahuje na nasledujúce prípady:

Poškodenia spôsobené nesprávnou prepravou alebo nevyhnutnými vonkajšími faktormi, ako sú povodne, požiare, blesky, zemetrasenia alebo iné prírodné katastrofy.  
Akékoľvek poškodenia spôsobené ľudskými faktormi, nesprávnym použitím produktu, neoprávnenou úpravou alebo zmenou častí produktu atď.

### Poznámka:

Je dôležité dodržiavať bezpečnostné opatrenia a pokyny, aby ste predišli riziku poškodenia vášho zariadenia alebo zranenia.  
Tento produkt podlieha smernici WEEE (2012/19/EU) a nesmie byť likvidovaný s bežným domácim odpadom. Na konci jeho životnosti ho prosím odovzdajte na príslušné zberné miesto na recykláciu elektrických a elektronických zariadení.  
Tento produkt spĺňa požiadavky príslušných smerníc a noriem EÚ. Posúdenie zhody bolo vykonané v súlade s príslušnými predpismi.  
V prípade akýchkoľvek problémov alebo nejasností kontaktujte výrobcu na adrese [customercare@mobileorigin.com](mailto:customercare@mobileorigin.com).

### Produktbeschreibung:

- A) Touch-Taster
- B) Qi2-Ladefläche für Smartphones
- C) Ladefläche für kabellose Kopfhörer
- D) Ladefläche für Smartwatches
- E) Statusanzeigeleuchte
- F) USB-C-Eingang

### Spezifikationen:

USB-C-Eingang: 9V/3A, 12V/2.5A  
Kabellose Ausgangsleistung für Smartphones: 5W/7.5W/10W/15W  
Kabellose Ausgangsleistung für Kopfhörer: 2.5W  
Kabellose Ausgangsleistung für Smartwatches: 2.5W  
Produktabmessungen: 70,3 x 70,3 x 122 mm  
Farbe: Weiß  
Material: ABS, gehärtetes Glas  
Gewicht: 415 g

### Lieferumfang:

3in1 Wireless Charging Qi2 Station PW11 White  
USB-C-zu-USB-C-Kabel  
Benutzerhandbuch

### Gebrauchsanweisung:

1. Schließen Sie das Produkt mit dem mitgelieferten Schnellladekabel USB-C an einen Quick Charge- oder Power Delivery-Adapter an, um schnelles kabelloses Laden zu ermöglichen. Hinweis: Der Adapter ist NICHT im Lieferumfang enthalten.
2. Das Gerät ist mit einem integrierten Schrittmotor und einem Lüfter mit Touch-Taster für kabelloses Laden ausgestattet. Es unterstützt automatische Drehung und ist kompatibel mit verschiedenen Smartphone-Größen mit Qi2-Technologie, die mit MagSafe kompatibel ist oder einen Magnetring für Geräte ohne MagSafe enthält.
3. Tippen Sie, um den Ladehalter für Samsung Galaxy und Apple Watch anzuheben. Legen Sie Ihre Uhr auf den Halter, um das kabellose Laden mit einer Leistung von 2,5 W zu starten.
4. Tippen Sie, um den Ladeständer für Kopfhörer anzuheben. Platzieren Sie das Kopfhörer-Etui auf dem Ständer, um das kabellose Laden mit einer Ausgangsleistung von 2.5W zu starten.  
Hinweis: Schnelles kabelloses Laden erfordert einen Power Delivery-Adapter mit 30W oder mehr.

### **Anzeigen:**

- Standby-Modus: Blaues LED-Licht am oberen Panel und am unteren Ständer leuchtet durchgehend.
- Lademodus: Blaues LED-Licht am oberen Panel pulsiert sanft (Atmungseffekt).
- Tastenfunktion: Durch Tippen auf die Taste schalten Sie die LED-Leuchten am oberen Panel und am unteren Ständer aus.
- FOD (Fremdkörpererkennung): Wenn metallische oder magnetische Objekte auf dem Ladegerät erkannt werden, blinkt das blaue LED-Licht sechsmal und das Laden wird gestoppt.

### **Sicherheitsschutz:**

Fortschrittliche Schutzfunktionen: Umfasst Schutz vor Überspannung, Überstrom, Überhitzung und Kurzschluss für sicheres und zuverlässiges Laden.

### **Wichtige Sicherheitshinweise:**

- Das einzigartige Design mit automatischer Drehung dreht Ihr Smartphone automatisch in verschiedene Betrachtungswinkel. Drehen Sie es NICHT manuell, um Schäden am Produkt zu vermeiden.
- Wenn die Touch-Taster das Smartphone nicht korrekt ausrichtet, trennen Sie die Stromversorgung und schließen Sie sie erneut an, um die Position zurückzusetzen.
- Wenden Sie KEINE übermäßige Kraft an und setzen Sie das Produkt keinen Stößen aus.
- ZERLEGEN Sie das Produkt nicht, verbrennen Sie es nicht und setzen Sie es nicht Wasser aus, egal ob in Betrieb oder nicht.
- Verwenden Sie das Produkt nicht bei extrem hohen Temperaturen, hoher Luftfeuchtigkeit oder in staubiger Umgebung.
- PLATZIEREN Sie KEINE metallischen oder magnetischen Objekte auf der Ladefläche, da dies die Schaltkreise beschädigen oder die Funktionalität von Magnetkarten (z. B. Bankkarten) beeinträchtigen kann.
- PLATZIEREN Sie während des Ladevorgangs KEINE metallischen Objekte wie Münzen auf der Ladefläche, da dies Überhitzung und Schäden verursachen kann.
- Verwenden Sie nur die vom Hersteller empfohlene oder verkaufte Stromquelle oder Ladegerät.
- Die Verwendung inkompatiblen Zubehörs kann Verletzungs- oder Beschädigungsrisiken darstellen.
- Während des Ladevorgangs kann sich das Produkt erwärmen. Dies ist ein normaler Betriebszustand und kein Grund zur Besorgnis. Wenn Sie jedoch eine ungewöhnlich hohe Temperatur feststellen, trennen Sie das Gerät vom Ladevorgang und lassen Sie es vor der nächsten Verwendung abkühlen.
- REINIGEN Sie das Produkt nicht mit Chemikalien oder Reinigungsmitteln. Verwenden Sie ein trockenes oder leicht angefeuchtetes Tuch.
- HALTEN Sie das Produkt außerhalb der Reichweite von Kindern und Haustieren. Es ist kein Spielzeug.

### **Die Garantie gilt nicht für folgende Fälle:**

Schäden durch unsachgemäßen Transport oder unvermeidbare äußere Faktoren wie Überschwemmungen, Brände, Blitzeinschläge, Erdbeben oder andere Naturkatastrophen. Jegliche Schäden durch menschliche Faktoren, unsachgemäßen Gebrauch des Produkts, unbefugte Modifikationen oder Änderungen an Produktteilen usw.

### **Hinweis:**

Es ist wichtig, die Sicherheitsvorkehrungen und Anweisungen zu befolgen, um Schäden an Ihrem Gerät oder Verletzungen zu vermeiden.

Dieses Produkt unterliegt der WEEE-Richtlinie (2012/19/EU) und darf nicht mit dem normalen Hausmüll entsorgt werden. Bitte bringen Sie es am Ende seiner Lebensdauer zu einer geeigneten Sammelstelle für die Wiederverwertung von Elektro- und Elektronikgeräten.

Dieses Produkt erfüllt die Anforderungen der relevanten EU-Richtlinien und -Normen. Die Konformitätsbewertung wurde gemäß den geltenden Vorschriften durchgeführt.

Bei Problemen oder Unklarheiten kontaktieren Sie den Hersteller unter [customer-care@mobileorigin.com](mailto:customer-care@mobileorigin.com).

## Termékleírás:

- A) Érintőgomb
- B) Qi2 töltőfelület telefonhoz
- C) Vezeték nélküli töltőfelület fülhallgatókhoz
- D) Töltőfelület okosórákhoz
- E) Jelzőfény
- F) USB-C bemenet

## Specifikációk:

USB-C bemenet: 9V/3A, 12V/2.5A

Vezeték nélküli kimenet telefonhoz: 5W/7.5W/10W/15W

Vezeték nélküli kimenet fülhallgatókhoz: 2.5W

Vezeték nélküli kimenet okosórákhoz: 2.5W

Termék méretei: 70,3 x 70,3 x 122 mm

Szín: Fehér

Anyag: ABS, edzett üveg

Súly: 415 g

## A csomag tartalma:

3in1 Wireless Charging Qi2 Station PW11 White

USB-C–USB-C kábel

Felhasználói kézikönyv

## Használati utasítás:

**1.** Csatlakoztassa a terméket Quick Charge vagy Power Delivery adapterhez a mellékelt gyors töltőkábelrel az USB-C-n keresztül a gyors vezeték nélküli töltés lehetővé tételéhez. Megjegyzés: Az adapter NEM része a csomagnak.

**2.** A készülék beépített léptetőmotorral és ventilátorral van felszerelve, érintőgombbal a vezeték nélküli töltéshez. Támogatja az automatikus forgatást, és kompatibilis különböző méretű telefonokkal, amelyek Qi2 technológiával rendelkeznek, MagSafe-kompatibilisek vagy mágneses gyűrűt tartalmaznak a MagSafe nélküli eszközökhöz.

**3.** Érintse meg a Samsung Galaxy és Apple Watch töltőállvány felemeléséhez. Helyezze óráját az állványra, hogy megkezdődjön a vezeték nélküli töltés 2,5 W teljesítménnyel.

**4.** Koppintson a gombra a fülhallgató töltőállványának felemeléséhez. Helyezze a fülhallgató tokját az állványra a vezeték nélküli töltés megkezdéséhez 2.5W kimeneti teljesítménnyel. Különböző méretű fülhallgatókat támogat.

Megjegyzés: A gyors vezeték nélküli töltéshez 30W vagy nagyobb teljesítményű Power Delivery adapter szükséges.

HU

## Jelzőfények:

- Készületi üzemmód: A felső panelen és az alsó állványon lévő kék LED folyamatosan világít.
- Töltési üzemmód: A felső panelen lévő kék LED finoman pulzál (légzés effektus).
- Gomb funkció: A gomb megérintésével kikapcsolhatja a felső panelen és az alsó állványon lévő LED-eket.
- FOD (Idegen tárgy érzékelés): Ha fém vagy mágneses tárgyat észlel a töltőn, a kék LED hatszor villan, és a töltés leáll.

## Biztonsági védelem:

Fejlett védelmi funkciók: Túláram-, túlfeszültség-, túlmelegedés- és rövidzárlatvédelem a biztonságos és megbízható töltés érdekében.

## Fontos biztonsági utasítások:

- Az egyedi automatikus forgatási kialakítás automatikusan különböző betekintési szögekbe forgatja a telefont. NE forgassa kézzel, hogy elkerülje a termék károsodását.
- Ha az érintőgomb nem igazítja megfelelően a telefont, húzza ki és csatlakoztassa újra a tápellátást a pozíció visszaállításához.
- NE alkalmazzon túlzott erőt, és NE tegye ki a terméket ütéseknak.
- NE szerelje szét, NE égesse el, és NE tegye ki víznek, akár használatban van, akár nem.
- NE használja a terméket szélsőségesen magas hőmérsékleten, magas páratartalom mellett vagy poros környezetben.
- NE helyezzen fém vagy mágneses tárgyakat a töltőfelületre, mert ez károsíthatja az áramköröket vagy mágneses kártyák (pl. bankkártyák) működését.
- NE helyezzen fém tárgyakat, például érméket a töltőfelületre töltés közben, mert ez túlmelegedést és károsodást okozhat.
- Csak a gyártó által ajánlott vagy forgalmazott áramforrást vagy töltőt használjon.
- Inkompatibilis tartozékok használata sérülés vagy károsodás kockázatát jelentheti.
- A töltés során a termék felmelegedhet. Ez normális működési állapot, és nem ad okot aggodalomra. Ha azonban szokatlanul magas hőmérsékletet észlel, javasoljuk, hogy válassza le a készüléket a töltésről, és hagyja lehűlni a következő használat előtt.
- NE tisztítsa a terméket vegyszerekkel vagy tisztítószerekkel. Használjon száraz vagy enyhén nedves ruhát.
- TARTSA a terméket gyermekektől és háziállatoktól távol. Ez nem játék.

## Garancia kizárások:

A garancia nem vonatkozik az alábbi esetekre:

Károk, amelyeket a nem megfelelő szállítás vagy elkerülhetetlen külső tényezők, például árvizek, tüzek, villámcsapások, földrengések vagy más természeti katasztrófák okoznak.

Bármilyen, emberi tényezők, a termék helytelen használata, jogosulatlan módosítások vagy a termék

alkatrészeinek megváltoztatása stb. által okozott károk.

### **Megjegyzés:**

Fontos betartani a biztonsági óvintézkedéseket és utasításokat, hogy elkerülje a készülék károsodását vagy sérülést.

Ez a termék az WEEE irányelv (2012/19/EU) hatálya alá tartozik, és nem doható ki a háztartási hulladékkal. Kérjük, élettartama végén vigye el egy megfelelő elektromos és elektronikus berendezések újrahasznosító gyűjtőhelyre.

Ez a termék megfelel a vonatkozó EU irányelvek és szabványok követelményeinek. A megfelelőségi értékelést az alkalmazandó előírásoknak megfelelően végezték el.

Bármilyen probléma vagy kérdés esetén lépjen kapcsolatba a gyártóval a [customercare@mobileorigin.com](mailto:customercare@mobileorigin.com) címen.

### **Opis produktu:**

- A)** Przycisk dotykowy
- B)** Powierzchnia ładująca Qi2 dla telefonu
- C)** Powierzchnia ładująca dla bezprzewodowych słuchawek
- D)** Powierzchnia ładująca dla zegarka
- E)** Wskaźnik świetlny
- F)** Wejście USB-C

### **Specyfikacje:**

Wejście USB-C: 9W/3A, 12V/2.5A

Wyjście bezprzewodowe dla telefonu: 5W/7.5W/10W/15W

Wyjście bezprzewodowe dla słuchawek: 2.5W

Wyjście bezprzewodowe dla zegarka: 2.5W

Wymiary produktu: 70,3 x 70,3 x 122 mm

Kolor: Biały

Materiał: ABS, szkło hartowane

Waga: 415 g

### **Zawartość opakowania:**

3in1 Wireless Charging Qi2 Station PW11 White

Kabel USB-C do USB-C

Instrukcja obsługi

### **Instrukcja użytkowania:**

**1.** Podłącz produkt do adaptera Quick Charge lub Power Delivery za pomocą dołączonego kabla szybkiego ładowania USB-C, aby umożliwić szybkie ładowanie bezprzewodowe. Uwaga: Adapter NIE jest częścią zestawu.

**2.** Urządzenie jest wyposażone w wbudowany silnik krokowy i wentylator z przyciskiem dotykowym do ładowania bezprzewodowego. Obsługuje automatyczną rotację i jest kompatybilne z różnymi rozmiarami telefonów z technologią Qi2, która jest kompatybilna z MagSafe lub zawiera magnetyczny pierścień dla urządzeń bez MagSafe.

**3.** Stuknij, aby podnieść uchwyt ładujący dla Samsung Galaxy i Apple Watch. Połóż zegarek na uchwycie, aby rozpocząć bezprzewodowe ładowanie z mocą 2,5 W.

**4.** Dotknij, aby podnieść podstawkę do ładowania słuchawek. Umieść etui słuchawek na podstawie, aby rozpocząć bezprzewodowe ładowanie z mocą wyjściową 2.5W.

Uwaga: Szybkie ładowanie bezprzewodowe wymaga adaptera Power Delivery o mocy 30W lub wyższej.

### **Wskaźniki:**

- Tryb czuwania: Niebieskie światło LED na górnym panelu i dolnej podstawie świeci nieprzerwanie.
- Tryb ładowania: Niebieskie światło LED na górnym panelu delikatnie pulsuje (efekt oddychania).
- Funkcja przycisku: Dotknięcie przycisku wyłącza światła LED na górnym panelu i dolnej podstawie.
- FOD (Wykrywanie obcych przedmiotów): Jeśli na ładowarce wykryte zostaną metalowe lub magnetyczne przedmioty, niebieskie światło LED miga sześć razy, a ładowanie zostaje zatrzymane.

### **Ochrona bezpieczeństwa:**

Zaawansowane funkcje ochronne: Obejmuje ochronę przed przepięciem, przetężeniem, przegrzaniem i zwarciem dla bezpiecznego i niezawodnego ładowania.

### **Ważne instrukcje bezpieczeństwa:**

- Unikalna konstrukcja automatycznej rotacji automatycznie obraca smartfon do różnych kątów widzenia. NIE obracaj ręcznie, aby uniknąć uszkodzenia produktu.
- Jeśli przycisk dotykowy nie wyrównuje telefonu prawidłowo, odłącz i ponownie podłącz zasilanie, aby zresetować pozycję.
- NIE używaj nadmiernej siły ani nie narażaj produktu na uderzenia.
- NIE rozmontowuj, nie spalaj ani nie wystawiaj produktu na działanie wody, niezależnie od tego, czy jest używany, czy nie.
- NIE używaj produktu w ekstremalnie wysokich temperaturach, wysokiej wilgotności lub zapyłonym środowisku.
- NIE umieszczaj metalowych lub magnetycznych przedmiotów na powierzchni ładującej, ponieważ może to uszkodzić obwody lub wpłynąć na funkcjonalność kart magnetycznych (np. kart bankowych).
- NIE umieszczaj metalowych przedmiotów, takich jak monety, na powierzchni ładującej podczas ładowania, ponieważ może to spowodować przegrzanie i uszkodzenie.
- Używaj tylko źródeł zasilania lub ładowarki zalecanej lub sprzedawanej przez producenta.
- Użycie niekompatybilnych akcesoriów może stanowić ryzyko obrażeń lub uszkodzeń.
- Podczas ładowania produkt może się nagrzewać. Jest to normalny stan pracy i nie ma powodu do niepokoju. Jeśli jednak zauważysz niezwykle wysoką temperaturę, odłącz urządzenie od ładowania i pozwól mu ostygnąć przed ponownym użyciem.
- NIE czyść produktu chemikaliami ani środkami czyszczącymi. Użyj suchej lub lekko wilgotnej ściereczki.
- PRZECHOWUJ produkt poza zasięgiem dzieci i zwierząt domowych. To nie jest zabawka.

### **Wyłączenia gwarancji:**

Gwarancja nie obejmuje następujących przypadków:

Uszkodzenia spowodowane niewłaściwym transportem lub nieuniknionymi czynnikami zewnętrznymi, takimi jak powódzie, pożary, uderzenia pioruna, trzęsienia ziemi lub inne kłęski żywiołowe. Wszelkie uszkodzenia spowodowane czynnikami ludzkimi, niewłaściwym użytkowaniem produktu, nieautoryzowanymi modyfikacjami lub zmianami części produktu itp.

### **Uwaga:**

Ważne jest przestrzeganie środków bezpieczeństwa i instrukcji, aby uniknąć ryzyka uszkodzenia urządzenia lub obrażeń.

Ten produkt podlega dyrektywie WEEE (2012/19/EU) i nie może być wyrzucany z odpadami domowymi. Po zakończeniu jego żywotności, proszę dostarczyć go do odpowiedniego punktu zbiórki do recyklingu urządzeń elektrycznych i elektronicznych.

Ten produkt spełnia wymagania odpowiednich dyrektyw i norm UE. Ocena zgodności została przeprowadzona zgodnie z obowiązującymi przepisami.

W przypadku jakichkolwiek problemów lub pytań skontaktuj się z producentem pod adresem [customer-care@mobileorigin.com](mailto:customer-care@mobileorigin.com).

## Περιγραφή προϊόντος:

- A) Κομπί αφής
- B) Επιφάνεια φόρτισης Qi2 για τηλέφωνο
- C) Επιφάνεια φόρτισης για ασύρματα ακουστικά
- D) Επιφάνεια φόρτισης για ρολόι
- E) Ενδεικτική λυχνία
- F) Είσοδος USB-C

## Προδιαγραφές:

Είσοδος USB-C: 9V/3A, 12V/2.5A  
Ασύρματη έξοδος για τηλέφωνο: 5W/7.5W/10W/15W  
Ασύρματη έξοδος για ακουστικά: 2.5W  
Ασύρματη έξοδος για ρολόι: 2.5W  
Διαστάσεις προϊόντος: 70,3 x 70,3 x 122 mm  
Χρώμα: Λευκό  
Υλικό: ABS, tempered glass  
Βάρος: 415 g

## Περιεχόμενα συσκευασίας:

3in1 Wireless Charging Qi2 Station PW11 White  
Καλώδιο USB-C σε USB-C  
Εγχειρίδιο χρήσης

## Οδηγίες χρήσης:

1. Συνδέστε το προϊόν σε προσαρμογέα Quick Charge ή Power Delivery χρησιμοποιώντας το παρεχόμενο καλώδιο γρήγορης φόρτισης USB-C για να ενεργοποιήσετε τη γρήγορη ασύρματη φόρτιση. Σημείωση: Ο προσαρμογέας ΔΕΝ περιλαμβάνεται στη συσκευασία.
  2. Η συσκευή είναι εξοπλισμένη με ενσωματωμένο βηματικό μοτέρ και ανεμιστήρα με κομπί αφής για ασύρματη φόρτιση. Υποστηρίζει αυτόματη περιστροφή και είναι συμβατή με διάφορα μεγέθη τηλεφώνων με τεχνολογία Qi2, η οποία είναι συμβατή με MagSafe ή περιλαμβάνει μαγνητικό δακτύλιο για συσκευές χωρίς MagSafe.
  3. Πατήστε για να σηκώσετε τη βάση φόρτισης για το Samsung Galaxy και το Apple Watch. Τοποθετήστε το ρολόι στη βάση για να ξεκινήσει η ασύρματη φόρτιση με ισχύ 2,5 W.
  4. Πατήστε για να ανυψώσετε τη βάση φόρτισης για ακουστικά. Τοποθετήστε τη θήκη των ακουστικών στη βάση για να ξεκινήσει η ασύρματη φόρτιση με ισχύ εξόδου 2.5W.
- Σημείωση: Η γρήγορη ασύρματη φόρτιση απαιτεί προσαρμογέα Power Delivery 30W ή υψηλότερο.



## Ενδείξεις:

- Λειτουργία αναμονής: Το μπλε φως LED στο επάνω πάνελ και στη βάση ανάβει συνεχώς.
- Λειτουργία φόρτισης: Το μπλε φως LED στο επάνω πάνελ παλλεται απαλά (εφέ αναμονής).
- Λειτουργία κομπίου: Πατώντας το κομπί σβήνουν τα φώτα LED στο επάνω πάνελ και στη βάση.
- FOD (Ανίχνευση ξένων αντικειμένων): Εάν ανιχνευθούν μεταλλικά ή μαγνητικά αντικείμενα στον φορτιστή, το μπλε φως LED αναβοσβήνει έξι φορές και η φόρτιση σταματά.

## Προστασία ασφαλείας:

Προηγμένες λειτουργίες προστασίας: Περιλαμβάνει προστασία από υπέρταση, υπερβολικό ρεύμα, υπερθέρμανση και βραχυκύκλωμα για ασφαλή και αξιόπιστη φόρτιση.

## Σημαντικές οδηγίες ασφαλείας:

- Ο μοναδικός σχεδιασμός αυτόματης περιστροφής περιστρέφει αυτόματα το smartphone σας σε διάφορες γωνίες θέσεως. ΜΗΝ το περιστρέψετε χειροκίνητα για να αποφύγετε ζημιές στο προϊόν.
- Εάν το κομπί αφής δεν ευθυγραμμίζει σωστά το τηλέφωνο, αποσυνδέστε και επανασυνδέστε την τροφοδοσία για επαναφορά της θέσης.
- ΜΗN ασκείτε υπερβολική δύναμη και ΜΗN εκθέτετε το προϊόν σε κρούσεις.
- ΜΗN απουναρμολογείτε, καίτε ή εκθέτετε το προϊόν σε νερό, είτε χρησιμοποιείται είτε όχι.
- ΜΗ χρησιμοποιείτε το προϊόν σε εξαιρετικά υψηλές θερμοκρασίες, υψηλή υγρασία ή ακονισμένο περιβάλλον.
- ΜΗΝ τοποθετείτε μεταλλικά ή μαγνητικά αντικείμενα στην επιφάνεια φόρτισης, καθώς αυτό μπορεί να προκαλέσει βλάβη στα κυκλώματα ή να επηρεάσει τη λειτουργικότητα μαγνητικών καρτών (π.χ. τραπεζικών καρτών).
- ΜΗΝ τοποθετείτε μεταλλικά αντικείμενα, όπως κέρματα, στην επιφάνεια φόρτισης κατά τη διάρκεια της φόρτισης, καθώς αυτό μπορεί να προκαλέσει υπερθέρμανση και ζημιά.
- Χρησιμοποιείτε μόνο την πηγή τροφοδοσίας ή τον φορτιστή που συνιστάται ή πωλείται από τον κατασκευαστή.
- Η χρήση ασυμβίβαστων αξεσουάρ μπορεί να ενέχει κίνδυνο τραυματισμού ή ζημιάς.
- Κατά τη διάρκεια της φόρτισης, το προϊόν μπορεί να θερμανθεί. Αυτή είναι κανονική κατάσταση λειτουργίας και δεν αποτελεί λόγο ανησυχίας. Ωστόσο, εάν παρατηρήσετε ασυνήθιστα υψηλή θερμοκρασία, αποσυνδέστε τη συσκευή από τη φόρτιση και αφήστε την να κρυώσει πριν την επόμενη χρήση.
- ΜΗΝ καθαρίζετε το προϊόν με χημικά ή καθαριστικά. Χρησιμοποιήστε στεγνό ή ελαφρώς υγρό πανί.
- ΚΡΑΤΗΣΤΕ το προϊόν μακριά από παιδιά και κατοικίδια. Δεν είναι παιχνίδι.

## Εξαιρέσεις εγγύησης:

Η εγγύηση δεν καλύπτει τις παρακάτω περιπτώσεις:  
Ζημιές που προκαλούνται από ακατάλληλη μεταφορά ή αναπόφευκτους εξωτερικούς παράγοντες, όπως

πλημμύρες, πυρκαγιές, κεραυνούς, σεισμούς ή άλλες φυσικές καταστροφές.  
 Οποιοδήποτε ζημιές προκαλούνται από ανθρώπινους παράγοντες, λανθασμένη χρήση του προϊόντος, μη εξουσιοδοτημένες τροποποιήσεις ή αλλαγές στα μέρη του προϊόντος κ.λπ.

### Σημείωση:

Είναι σημαντικό να τηρούνται τα μέτρα ασφαλείας και οι οδηγίες για την αποφυγή κινδύνου ζημιάς στη συσκευή σας ή τραυματισμού.

Αυτό το προϊόν υπόκειται στην οδηγία WEEE (2012/19/EU) και δεν πρέπει να απορρίπτεται με τα κανονικά οικιακά απορρίμματα. Στο τέλος της διάρκειας ζωής του, παρακαλούμε μεταφέρετέ το σε κατάλληλο σημείο συλλογής για την ανακύκλωση ηλεκτρικών και ηλεκτρονικών συσκευών.

Αυτό το προϊόν πληροί τις απαιτήσεις των σχετικών οδηγιών και προτύπων της ΕΕ. Η αξιολόγηση συμμόρφωσης έχει διεξαχθεί σύμφωνα με τους ισχύοντες κανονισμούς.

Σε περίπτωση οποιωνδήποτε προβλημάτων ή αποριών, επικοινωνήστε με τον κατασκευαστή στη διεύθυνση [customer-care@mobileorigin.com](mailto:customer-care@mobileorigin.com).

### Produktbeskrivelse:

- A) Berøringsknap
- B) Qi2-opladningsflade til telefon
- C) Opladningsflade til trådløse hovedtelefoner
- D) Opladningsflade til ur
- E) Indikatorlys
- F) USB-C-indgang

### Specifikationer:

USB-C-indgang: 9V/3A, 12V/2.5A

Trådløs udgangseffekt til telefon: 5W/7.5W/10W/15W

Trådløs udgangseffekt til hovedtelefoner: 2.5W

Trådløs udgangseffekt til ur: 2.5W

Produktmål: 70,3 x 70,3 x 122 mm

Farve: Hvid

Materiale: ABS, hærdet glas

Vægt: 415 g

### Pakkens indhold:

3in1 Wireless Charging Qi2 Station PW11 White

USB-C-til-USB-C-kabel

Brugerhåndbog

### Brugsanvisning:

1. Tilslut produktet til en Quick Charge- eller Power Delivery-adapter ved hjælp af det medfølgende hurtigopladningskabel USB-C for at muliggøre hurtig trådløs opladning. Bemærk: Adapteren er IKKE inkluderet i pakken.
  2. Enheden er udstyret med en indbygget trækmotor og en ventilator med en berøringsknap til trådløs opladning. Den understøtter automatisk rotation og er kompatibel med forskellige telefonstørrelser med Qi2-teknologi, som er kompatibel med MagSafe eller indeholder en magnetring til enheder uden MagSafe.
  3. Tryk for at hæve opladningsholderen til Samsung Galaxy og Apple Watch. Placer dit ur på holderen for at starte trådløs opladning med en effekt på 2,5 W.
  4. Tryk for at løfte opladningsstativet til hovedtelefoner. Placer hovedtelefonernes etui på stativet for at starte trådløs opladning med en udgangseffekt på 2,5W.
- Bemærk: Hurtig trådløs opladning kræver en Power Delivery-adapter på 30W eller højere.

**Indikatorer:**

- Standby-tilstand: Blåt LED-lys på det øverste panel og det nederste stativ lyser konstant.
- Opladningstilstand: Blåt LED-lys på det øverste panel pulserer forsigtigt (åndedræts-effekt).
- Knapfunktion: Ved at trykke på knappen slukkes LED-lysene på det øverste panel og det nederste stativ.
- FOD (Fremmedlegeme-detektion): Hvis der registreres metalliske eller magnetiske genstande på opladeren, blinker det blå LED-lys seks gange, og opladningen stopper.

**Sikkerhedsbeskyttelse:**

Avancerede beskyttelsesfunktioner: Omfatter beskyttelse mod overspænding, overstrøm, overophedning og kortslutning for sikker og pålidelig opladning.

**Vigtige sikkerhedsinstruktioner:**

- Det unikke design med automatisk rotation roterer automatisk din smartphone til forskellige betragtningsvinkler. Drej den IKKE manuelt for at undgå skader på produktet.
- Hvis berøringsknappen ikke justerer telefonen korrekt, skal du afbryde og tilslutte strømforsyningen igen for at nulstille positionen.
- Udsæt IKKE produktet for overdreven kraft eller stød.
- ADskil IKKE, forbrænd eller udsæt produktet for vand, uanset om det er i brug eller ej.
- Brug IKKE produktet ved ekstremt høje temperaturer, høj fugtighed eller i støvede miljøer.
- Placer IKKE metalliske eller magnetiske genstande på opladningsfladen, da dette kan beskadige kredsløbene eller påvirke funktionaliteten af magnetiske kort (f.eks. bankkort).
- Placer IKKE metalliske genstande som mønter på opladningsfladen under opladning, da dette kan forårsage overophedning og skader.
- Brug kun den strømkilde eller oplader, der anbefales eller sælges af producenten.
- Brug af inkompatibelt tilbehør kan udgøre en risiko for skader eller personskaade.
- Under opladning kan produktet blive varmt. Dette er en normal driftstilstand og ingen grund til bekymring. Hvis du bemærker en usædvanlig høj temperatur, frakobl enheden fra opladning og lad den køle ned før næste brug.
- Rengør IKKE produktet med kemikalier eller rengøringsmidler. Brug en tør eller let fugtet klud.
- Opbevar produktet utilgængeligt for børn og kæledyr. Det er ikke et legetøj.

**Garantifritagelser:**

Garantien dækker ikke følgende tilfælde:

Skader forårsaget af forkert transport eller uundgåelige eksterne faktorer som oversvømmelser, brande, lynnedslag, jordskælv eller andre naturkatastrofer.

Enhver skade forårsaget af menneskelige faktorer, forkert brug af produktet, uautoriserede ændringer eller modifikationer af produktets dele osv.

**Bemærk:**

Det er vigtigt at følge sikkerhedsforanstaltningerne og instruktionerne for at undgå risiko for skade på din enhed eller personskaade.

Dette produkt er omfattet af WEEE-direktivet (2012/19/EU) og må ikke bortskaffes sammen med almindeligt husholdningsaffald. Ved slutningen af dets levetid skal det afleveres til et passende indsamlingssted for genbrug af elektriske og elektroniske apparater.

Dette produkt opfylder kravene i de relevante EU-direktiver og standarder. Konformitetsvurderingen er udført i overensstemmelse med de gældende regler.

I tilfælde af problemer eller spørgsmål, kontakt producenten på [customercare@mobileorigin.com](mailto:customercare@mobileorigin.com).

# Mobile Origin



Producer: S-Cube s.r.o.  
Email: [customer care@mobileorigin.com](mailto:customer care@mobileorigin.com)  
[www.mobileorigin.com](http://www.mobileorigin.com)  
Address: Krajankova 3176/2,  
Prague, 141 00, Czechia

[www.mobileorigin.com](http://www.mobileorigin.com)

Made in China

