

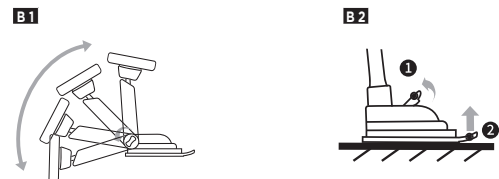
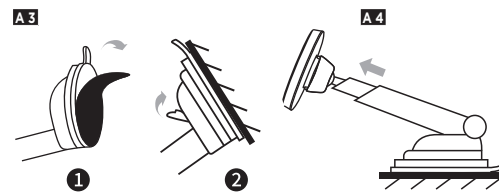
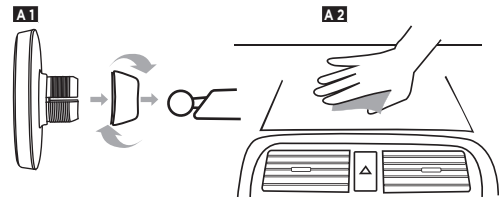
# Mobile Origin

## 2in1 Dash and Vent Magnetic Car Holder MO21

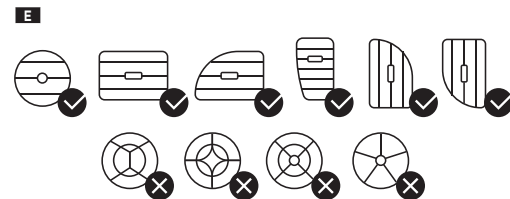
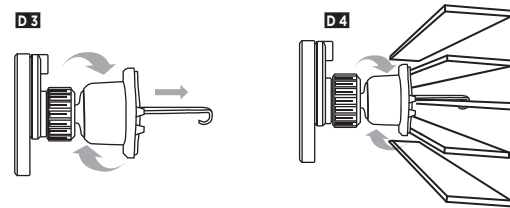
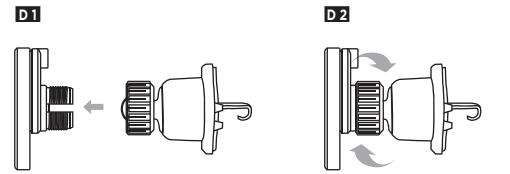
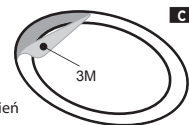
PN: MO-DAV-MCH  
User manual



www.mobileorigin.com



EN Metal Ring  
CZ Kovový Kroužek  
SK Kovový Krúžok  
DE Metallring  
HU Fémgűrű  
PL Metalowy Pierścień



**A1** Push the ball head into the swivel joint and tighten the nut.  
**A2** Clean and dry the smooth dashboard surface thoroughly to remove any dust or debris.  
**A3** Peel off the protective film of the suction cup. Place the car mount on the windshield or the smooth dashboard, then press down the lock lever to secure it onto the windshield or the smooth dashboard.  
**A4** Pull/push the telescopic arm to adjust the length.  
**B1** Turn the screw to adjust the tilt angle of the flexible arm, the tilt angle could be adjusted for different degree.  
**B2** Suction Cup Removal Instructions  
 1. Lift up the lever to unlock.  
 2. Lift up the release tab and pull to detach the suction mount.  
**C** Once the mount is secured in place, remove the protective film and set the Metal Plate. You may place the metal plate as following shows.  
**D1** Unscrew the fixed nut completely. Let the ball joint pass through the fixed nut (the thread must face to the groove).  
**D2** Push the ball joint firmly into the groove on the back of the car mount, then tighten the fixed nut.  
**D3** Twist the locking handle to adjust the opening of the clip to fit the air vent.  
**D4** Please insert the car mount into a proper position of the air vent. Then tighten the locking handle to secure the car mount firmly  
**E The suitability with car air vent:** It is only suitable for **horizontal** and **vertical** air vent types. It cannot support dense, circular or special-shaped air vents.

EN

**A1** Zasuňte kulový kloub do otočného spoje a utáhněte matici.  
**A2** Důkladně očistěte a osušte hladký povrch palubní desky, abyste odstranili veškerý prach a nečistoty.  
**A3** Odstraňte ochrannou fólii z přísavky. Umístěte držák na čelní sklo nebo hladkou palubní desku, poté stlačte uzamykací páčku, aby se držák bezpečně přichytil.  
**A4** Vytáhněte nebo zatlačte teleskopické rameno pro nastavení délky.  
**B1** Otočením šroubu upravte úhel naklonění flexibilního ramene, úhel lze nastavit podle potřeby.  
**B2** Pokyny pro odstranění přísavky:  
 1. Zvedněte páčku pro odemknutí.  
 2. Zvedněte uvolňovací jazýček a zatáhněte, abyste přísavku odpojili.  
**C** Jakmile je držák bezpečně upevněn, sejměte ochrannou fólii a připevněte kovovou destičku. Kovovou destičku lze umístit podle uvedených možností.  
**D1** Úplně odšroubujte fixační matici. Prostrčte kulový kloub fixační maticí (závit musí směřovat k drážce).  
**D2** Pevně zatlačte kulový kloub do drážky na zadní straně držáku, poté utáhněte fixační matici.  
**D3** Otočením zamykací rukovětí nastavte roztežení spony tak, aby odpovídalo větrací mřížce.  
**D4** Vložte držák do vhodné části větrací mřížky a poté utáhněte zamykací rukovět, aby byl držák pevně upevněn.  
**E Kompatibilita s větracími mřížkami:** Je vhodný pouze pro **horizontální** a **vertikální** větrací mřížky. Nepodporuje lamely s úzkými mezerami, kruhové ani jinak tvarované mřížky.

CZ

**A1** Zasuňte guľový kĺb do otočného spoja a utiahnite maticu.  
**A2** Dôkladne očistite a osušte hladký povrch palubnej dosky, aby ste odstránili všetok prach a nečistoty.  
**A3** Odstráňte ochrannú fóliu z prísavky. Umiestnite držiak na čelné sklo alebo hladkú palubnú dosku, potom stlačte uzamykaciu páčku, aby sa držiak bezpečne prichytil.  
**A4** Vytiahnite alebo zatlačte teleskopické rameno na nastavenie dĺžky.  
**B1** Otočením skrutky upravte uhol naklonenia flexibilného ramena, uhol je možné nastaviť podľa potreby.  
**B2** Pokyny na odstránenie prísavky:  
 1. Zdvihnite páčku na odomknutie.  
 2. Zdvihnite uvoľňovaciu záložku a potiahnite, aby ste prísavku odpojili.  
**C** Keď je držiak bezpečne upevnený, odstráňte ochrannú fóliu a pripevnite kovovú doštičku. Kovovú doštičku môžete umiestniť podľa uvedených možností.  
**D1** Úplne odskrutkujte fixačnú maticu. Prevlečte guľový kĺb fixačnou maticou (závit musí smerovať k drážke).  
**D2** Pevne zatlačte guľový kĺb do drážky na zadnej strane držiaka, potom utiahnite fixačnú maticu.  
**D3** Otočením zamykacej rukoväte nastavte roztvorenie spony tak, aby zodpovedalo vetracej mriežke.  
**D4** Vložte držiak do vhodnej časti vetracej mriežky a potom utiahnite zamykaciu rukovät, aby bol držiak pevne upevnený.  
**E Kompatibilita s vetracími mriežkami:** Je vhodný iba pre **horizontálne** a **vertikálne** vetracie mriežky. Nepodporuje lamely s úzkymi medzarami, kruhové ani inak tvarované mriežky.

SK

**A1** Drücken Sie den Kugelkopf in das Schwenkgelenk und ziehen Sie die Mutter fest.  
**A2** Reinigen und trocknen Sie die glatte Oberfläche des Armaturenbretts gründlich, um Staub und Schmutz zu entfernen.  
**A3** Entfernen Sie die Schutzfolie von der Saugkappe. Platzieren Sie die Autohalterung auf der Windschutzscheibe oder dem glatten Armaturenbrett und drücken Sie dann den Verriegelungshebel nach unten, um sie sicher zu befestigen.  
**A4** Ziehen oder schieben Sie den Teleskoparm, um die Länge einzustellen.  
**B1** Drehen Sie die Schraube, um den Neigungswinkel des flexiblen Arms anzupassen. Der Winkel kann je nach Bedarf eingestellt werden.  
**B2** Anleitung zur Entfernung der Saugkappe:  
 1. Heben Sie den Hebel an, um die Verriegelung zu lösen.  
 2. Heben Sie die Entriegelungslasche an und ziehen Sie, um die Saughalterung zu lösen.  
**C** Sobald die Halterung sicher befestigt ist, entfernen Sie die Schutzfolie und setzen Sie die Metallplatte ein. Die Metallplatte kann wie folgt platziert werden.  
**D1** Schrauben Sie die Befestigungsmutter vollständig ab. Führen Sie das Kugelgelenk durch die Befestigungsmutter (das Gewinde muss zur Nut zeigen).  
**D2** Drücken Sie das Kugelgelenk fest in die Nut auf der Rückseite der Autohalterung und ziehen Sie dann die Befestigungsmutter fest.  
**D3** Drehen Sie den Verriegelungsgriff, um die Öffnung der Klemme an das Lüftungsgitter anzupassen.  
**D4** Setzen Sie die Autohalterung in eine geeignete Position im Lüftungsgitter ein. Ziehen Sie dann den Verriegelungsgriff fest, um die Halterung sicher zu befestigen.  
**E Kompatibilität mit Lüftungsgittern:** Sie ist nur für **horizontale** und **vertikale** Lüftungsgitter geeignet. Dichte, runde oder speziell geformte Lüftungsgitter werden nicht unterstützt.

DE

HU

- A1** Nyomja a gömbfejet a forgócsuklóba, majd húzza meg az anyát.
- A2** Alaposan tisztítsa meg és szárítsa meg a műszerfal sima felületét, hogy eltávolítsa a port és a szennyeződéseket.
- A3** Távolítsa el a védőfóliát a tapadókorongról. Helyezze az autós tartót a szélvédőre vagy a sima műszerfalra, majd nyomja le a rögzítő kart a biztonságos rögzítéshez.
- A4** Húzza ki vagy tolja be a teleszkópos kart a hossz beállításához.

- B1** A csavar elforgatásával állítsa be a rugalmas kar dőlésszögét. A dőlésszög különböző fokozatokban állítható.
- B2** A tapadókorong eltávolításának lépései:
  1. Emelje fel a kart a zár kioldásához.
  2. Emelje fel a kioldó fület, majd húzza meg a tapadókorongos tartó eltávolításához.

**C** Miután a tartó biztonságosan rögzítve van, távolítsa el a védőfóliát, és helyezze el a fémelemez. A fémelemez az alábbiak szerint lehet elhelyezni.

- D1** Csavarja le teljesen a rögzítő anyát. Vezesse át a gömbcsuklót a rögzítő anyán (a menetnek a horony felé kell néznie).
- D2** Nyomja be erősen a gömbcsuklót a tartó hátoldalán lévő horonyba, majd húzza meg a rögzítő anyát.
- D3** Forgassa el a rögzítő kart a csipesz nyitására beállításához, hogy illeszkedjen a szellőzőrácshoz.
- D4** Helyezze be az autós tartót a megfelelő pozícióba a szellőzőrácsban, majd húzza meg a rögzítő kart a biztos rögzítés érdekében.

**E Kompatibilitás a szellőzőrácsokkal:** Csak vízszintes és függőleges szellőzőrácsokkal kompatibilis. Nem támogatja a sűrűn bordázott, kerek vagy egyedi formájú szellőzőrácsokat.

PL

- A1** Wsuń głowicę kulową do przegubu obrotowego i dokręć nakrętkę.
- A2** Dokładnie wyczyść i osusz gładką powierzchnię deski rozdzielczej, aby usunąć kurz i zanieczyszczenia.
- A3** Zdejmij folię ochronną z przysawki. Umieść uchwyt na przedniej szybie lub gładkiej desce rozdzielczej, a następnie dociśnij dźwignię blokady, aby go zabezpieczyć.
- A4** Pociągnij lub popchnij wysięgnik teleskopowy, aby dostosować jego długość.

- B1** Przekręć śrubę, aby dostosować kąt nachylenia elastycznego ramienia. Kąt nachylenia można regulować w różnym zakresie.
- B2** Instrukcja zdejmowania przysawki:
  1. Podnieś dźwignię, aby odblokować.
  2. Unieś języczek zwalniający i pociągnij, aby odłączyć uchwyt z przysawką.

**C** Gdy uchwyt jest już bezpiecznie zamocowany, usuń folię ochronną i umieść metalową płytkę. Metalową płytkę można umieścić według poniższych wskazówek.

- D1** Całkowicie odkręć nakrętkę mocującą. Przelóż przegub kulowy przez nakrętkę mocującą (gwint musi być skierowany w stronę rowka).
- D2** Mocno dociśnij przegub kulowy do rowka z tyłu uchwytu samochodowego, a następnie dokręć nakrętkę mocującą.
- D3** Przekręć uchwyt blokujący, aby dostosować otwarcie klamry do kratki nawiewu.
- D4** Włóż uchwyt samochodowy w odpowiednie miejsce kratki nawiewu. Następnie dokręć uchwyt blokujący, aby pewnie zamocować uchwyt.

**E Kompatybilność z kratkami nawiewu:** Nadaje się wyłącznie do poziomych i pionowych kratek nawiewu. Nie obsługuje gęsto uźbrowanych, okrągłych ani nietypowo ukształtowanych kratek nawiewu.

C

**EN** Once the mount is securely in place, remove the protective film and attach the metal ring. You can place the metal ring as shown below.

**CZ** Jakmile je držák upevněn na místě, odstraňte ochrannou fólii a připevněte kovový kroužek. Kovový kroužek můžete umístit tak, jak je znázorněno níže.

**SK** Keď je držák upevnený na mieste, odstráňte ochrannú fóliu a pripievite kovový krúžok. Kovový krúžok môžete umiestniť tak, ako je znázornené nižšie.

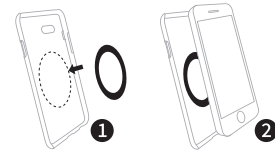
**DE** Sobald die Halterung an Ort und Stelle befestigt ist, entfernen Sie die Schutzfolie und befestigen Sie den Metallring. Sie können den Metallring so anbringen, wie unten dargestellt.

**HU** Miután a tartó a helyére került, távolítsa el a védőfóliát, és rögzítse a fémgűrűt. A fémgűrűt az alábbiak szerint helyezheti el.

**PL** Gdy uchwyt jest już zamocowany na miejscu, usuń folię ochronną i przymocuj metalowy pierścień. Metalowy pierścień można umieścić tak, jak pokazano poniżej.

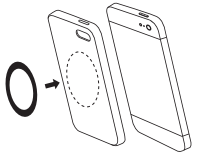
C1

- EN** Installation between the case and the device
- CZ** Instalace mezi pouzdrzem a zařízením
- SK** Inštalácia medzi puzdrom a zariadením
- DE** Installation zwischen Gehäuse und Gerät
- HU** Beépítés a ház és a készülék közé
- PL** Instalacja między obudową a urządzeniem



C2

- EN** Installation on the back of the case
- CZ** Instalace na zadní straně pouzdra
- SK** Inštalácia na zadnej strane puzdra
- DE** Installation auf der Rückseite des Gehäuses
- HU** Szerelés a ház hátulján
- PL** Instalacja z tyłu obudowy



- EN** **When & How to Use a Metal Ring?**
- CZ** **Kdy a jak používat kovový kroužek?**
- SK** **Kedy a ako používať kovový krúžok?**
- DE** **Wann und wie verwendet man einen Metallring?**
- HU** **Mikor és hogyan használnjuk fémgűrűt?**
- PL** **Kiedy i jak używać metalowego pierścienia?**

**EN** **Option 1:** For iPhone 12-16 and later models with MagSafe Cases. No need to use metal rings.

**Option 2:** For iPhone 12-16 and later models with non-official normal cases, please stick the metal ring on the back of your phone case.

**CZ** **Možnost 1:** Pro iPhone 12-16 a novější modely s pouzdry MagSafe. Není třeba používat kovové kroužky.

**Možnost 2:** Pro iPhone 12-16 a novější modely s neoficiálními běžnými pouzdry, prosím nalepte kovový kroužek na zadní stranu pouzdra telefonu.

**SK** **Možnosť 1:** Pre iPhone 12-16 a novšie modely s puzdrami MagSafe. Netreba používať kovové krúžky.

**Možnosť 2:** Pre iPhone 12-16 a novšie modely s neoficiálnymi bežnými puzdrami, prosím nalepte kovový krúžok na zadnú stranu puzdra telefónu.

DE

**Option 1:** Für iPhone 12-16 und neuere Modelle mit MagSafe-Hüllen. Es ist nicht erforderlich, Metallringe zu verwenden.

**Option 2:** Für iPhone 12-16 und neuere Modelle mit inoffiziellen normalen Hüllen, kleben Sie bitte den Metallring auf die Rückseite Ihrer Handyhülle.

HU

**1. opció:** iPhone 12-16 és újabb modellekhez MagSafe tokokkal. Nem kell fémgűrűt használni.

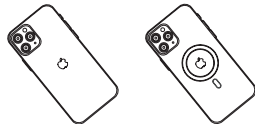
**2. opció:** iPhone 12-16 és későbbi modellekhez, nem hivatalos, normál tokokkal, kérjük, ragassza a fémgűrűt a telefontok hátuljára.

PL

**Opcja 1:** Dla iPhone'a 12-16 i nowszych modeli z etui MagSafe. Nie trzeba używać metalowych pierścieni.

**Opcja 2:** W przypadku modeli iPhone 12-16 i nowszych z nieoficjalnymi, zwykłymi etui, należy przykleić metalowy pierścień z tyłu etui na telefon.

Option 1



Option 2



**NOTE:** Press it for 10 seconds, then let it stand for 24 hours  
**POZNÁMKA:** Stiskněte po dobu 10 sekund, poté nechte 24 hodin přilhnout.  
**POZNÁMKA:** Stlačte na 10 sekúnd, potom nechajte 24 hodín prilhnúť.  
**HINWEIS:** 10 Sekunden lang drücken, dann 24 Stunden stehen lassen.  
**JEGYZET:** Nyomja meg 10 másodpercig, majd hagyja állni 24 órán keresztül.  
**UWAGA:** Naciśnij przez 10 sekund, a następnie pozostaw na 24 godziny.

Recommendation:

- 1. To ensure fast charging, please use an adapter with a PD port.
- 2. If you use regular cases, be sure to use the provided metal ring and align it to the proper place on the outside of the phone case.

Doporučení:

- 1. Pro zajištění rychlého nabíjení použijte prosím adaptér nabíječky s PD portem.
- 2. Pokud používáte běžné pouzdra, nezapomeňte použít dodaný kovový kroužek a zarovnat jej na správné místo na vnější straně pouzdra telefonu.

Odporúčanie:

- 1. Pre zaistenie rýchleho nabíjania použite, prosím adaptér nabíjačky s PD portom.
- 2. Ak používate bežné puzdrá, nezabudnite použiť dodaný kovový krúžok a zarovnať ho na správne miesto na vonkajšej strane puzdra telefónu.

Empfehlung

- 1. Um ein schnelles Aufladen zu gewährleisten, verwenden Sie bitte ein Ladegerät mit einem PD-Anschluss.
- 2. Wenn Sie normale Hüllen verwenden, achten Sie darauf, den mitgelieferten Metallring zu verwenden und ihn an der richtigen Stelle an der Außenseite der Handyhülle auszurichten.

Ajánlás:

- 1. A gyors töltés biztosításához használgjon PD porttal rendelkező adaptert.
- 2. Ha hagyományos tokot használ, feltétlenül használja a mellékelt fémgűrűt, és igazítsa a megfelelő helyre a telefontok külső oldalán.

Zalecenie:

- 1. Aby zapewnić szybkie ładowanie, należy użyć adaptera z portem PD.
- 2. W przypadku korzystania ze zwykłych etui, należy użyć dołączonego metalowego pierścienia i wyrównać go z odpowiednim miejscem na zewnętrznej stronie etui na telefon.

Mobile Origin



Producer: S-Cube s.r.o.  
 Email: [customercare@mobileorigin.com](mailto:customercare@mobileorigin.com)  
[www.mobileorigin.com](http://www.mobileorigin.com)  
 Address: Krajankova 3176/2,  
 Prague, 141 00, Czechia

[www.mobileorigin.com](http://www.mobileorigin.com)

Made in China

