

**Mobile Origin**

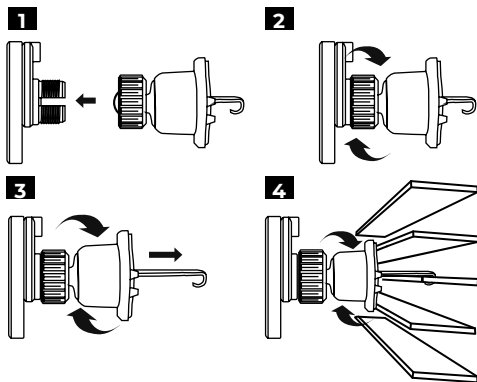
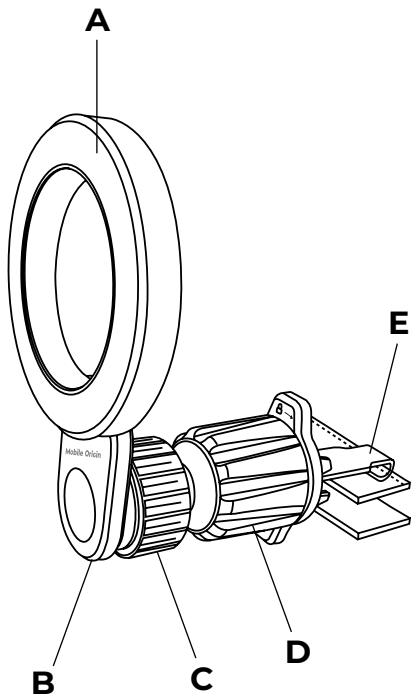
# **Magnetic Car Holder CA31 MagSafe Compatible**

User Manual

PN: MO-MGCH-CA31

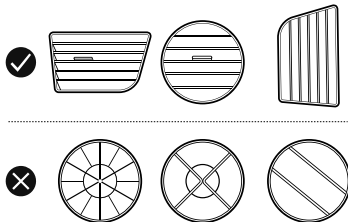


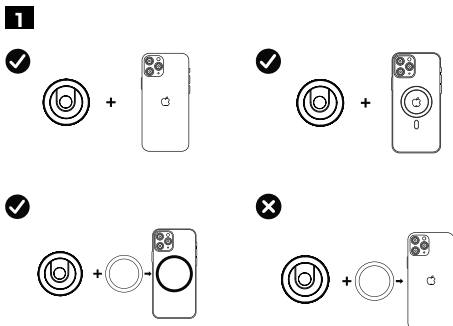
[www.mobileorigin.com](http://www.mobileorigin.com)



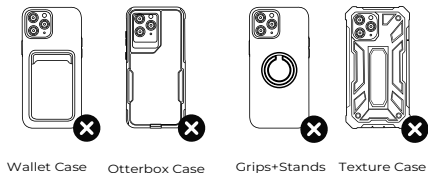
**NOTE : The suitability with car air vent**

It is only suitable for horizontal and vertical air vent types.  
It cannot support dense, circular or special-shaped air vents.





## Not compatible phone cases



### Product Description:

- A) MagSafe Magnetic Ring
- B) Adjustable Joint
- C) Ball Joint Tightening/Loosening Nut
- D) Air Vent Hook Tightening/Loosening Nut
- E) Vehicle Air Vent Hook

### Specifications:

- Vent Spacing Range (min-max): 12.5 – 26mm
- Product Dimensions with Air Vent Mount: Ø 61x101mm
- Colour: Black
- Material: PA+GF, Neodymium Magnet, ABS, Iron
- Weight: 69g

### Package Contents:

- Magnetic Car Holder CA31 MagSafe Compatible
- 1x Metal Ring
- User Manual

### Instructions For Use:

1. Joint Preparation: Fully unscrew the tightening nut. Thread the ball joint through the nut so that the thread faces toward the slot on the back of the holder.
2. Assembly: Firmly push the ball joint into the slot on the back of the holder, then securely tighten the tightening nut.
3. Clip Adjustment: Turn the locking nut to adjust the opening of the clip so that it matches the thickness of your vehicle's air vent grille.
4. Installation in the Car: Insert the holder into a suitable position in the air vent grille and tighten the locking nut to ensure the holder is firmly secured in place.

### Note:

- F) iPhone 12 and later - The phone can be attached directly to the magnet (if without a case).
- G) Official MagSafe cases - Fully compatible with original MagSafe covers.
- H) Standard cases and other phones - Attach a metal ring to the center of the back of a regular case.
- I) After attaching, press the ring for 8-10 seconds and start using the holder only after 24 hours from attachment.

### Important Safety Instructions:

- DO NOT disassemble, burn, or expose the product to water, whether in use or not.
- Avoid using the product in extremely high temperatures, high humidity, or dusty environments.
- DO NOT clean the product with chemicals or detergents. Use a dry or slightly damp cloth instead.
- Using incompatible accessories may pose a risk of injury or damage.
- The product may become warm during charging. This is a normal operating condition and not

a cause for concern. If you notice an unusually high temperature, we recommend disconnecting the device from charging and allowing it to cool down before using it again.

- Keep the product out of reach of children and pets. This product is not intended for use as a toy.

#### Warranty does not apply in the following cases:

Damage from improper transportation, natural disasters (floods, fires, lightning, earthquakes), human error, product misuse, or unauthorized alterations/parts changes.

#### Note:

It is important to follow the safety precautions and instructions to avoid any risk of damage to your equipment or injury.

This product is subject to the WEEE Directive (2012/19/EU) and must not be disposed of with regular household waste. At the end of its life, please take it to an appropriate collection point for the recycling of electrical and electronic equipment.

This product complies with the requirements of the applicable EU directives and standards. Conformity assessment has been carried out in accordance with the relevant regulations.

All trademarks and registered trademarks are the property of their respective owners.

In case of any problems or uncertainties, please contact the manufacturer at [customercare@mobileorigin.com](mailto:customercare@mobileorigin.com).

#### Popis produktu:

- A) MagSafe magnetický kroužek
- B) Nastavitelný kloub
- C) Matice pro utahování/povolování kulového kloubu
- D) Matice pro utahování/povolování háku větrací mřížky
- E) Háček pro větrací mřížku vozidla

CZ

#### Specifikace:

- Rozsah rozestupu mřížky (min–max): 12,5 – 26mm
- Rozměry produktu s držákem na větrací mřížku: Ø 61x101mm
- Barva: Černá
- Materiál: PA+GF, neodymový magnet, ABS, železo
- Hmotnost: 69g

#### Obsah balení:

- Magnetic Car Holder CA31 MagSafe Compatible
- 1x kovový kroužek
- Uživatelská příručka

#### Pokyny k použití:

1. Příprava kloubu: Zcela odšroubujte upevňovací matici. Provléknete kulový kloub maticí tak, aby závit směřoval směrem k drážce na zadní straně držáku.

2. Sestavení: Pevně zatlačte kulový kloub do drážky na zadní straně držáku a následně upevňovací matici pevně dotáhněte.
3. Nastavení klipu: Otáčením zajišťovací matice nastavte rozvěření klipu tak, aby odpovídalo tloušťce ventilací mřížky vašeho vozidla.
4. Instalace v autě: Zasuňte držák do vhodné pozice ve ventilací mřížce a utáhněte zajišťovací matici, aby byl držák pevně zajištěn na místě.

#### Poznámka:

- F) iPhone 12 a novější - Telefon lze přiložit přímo k magnetu (pokud je bez pouzdra).
- G) Oficiální MagSafe kryty - Plně kompatibilní s originálními MagSafe kryty.
- H) Standardní kryty a ostatní telefony – Na zadní stranu běžného krytu připevněte kovový kroužek do středu.
- I) Po připevnění kroužek přitlačte po dobu 8-10 sekund a držák začnete používat až 24 hodin po připevnění.

#### Důležité bezpečnostní pokyny:

- Produkt nerozebírejte, nespaltejte ani jej nevystavujte vodě, bez ohledu na to, zda je používán či nikoli.
- Nepoužívejte produkt v extrémně vysokých teplotách, vysoké vlhkosti nebo prašném prostředí.
- Nečistěte produkt chemikáliemi ani čistícími prostředky. Používejte suchý nebo mírně vlhký hadřík.
- Použití nekompatibilního příslušenství může způsobit zranění nebo poškození.
- Mírné zahřívání zařízení během nabíjení nebo používání je normální. Jedná se o běžný provozní stav a není důvodem k obavám. Pokud zaznamenáte neobvykle vysokou teplotu, doporučujeme zařízení odpojit od nabíjení a před dalším použitím jej nechat vychladnout. Zařízení nepoužívejte, pokud se neobvykle zahřívá, vydává kouř nebo zápach, nebo vykazuje jiné známky poškození.
- Uchovávejte mimo dosah dětí a domácích zvířat. Tento produkt není hračka.

#### Záruka se nevztahuje na následující případy:

Poškození při nesprávné přepravě, přírodní katastrofy (povodně, požáry, blesky, zemětřesení), lidská chyba, nesprávné používání produktu nebo neautorizované úpravy/změny dílů.

#### Poznámka:

Je důležité dodržovat bezpečnostní opatření a pokyny, aby nedošlo k poškození zařízení nebo úrazu. Tento produkt spadá pod směrnici WEEE (2012/19/EU) a nesmí být likvidován s běžným domácím odpadem. Po skončení životnosti prosím odevzdejte produkt na vhodném sběrném místě pro recyklaci elektrického a elektronického zařízení. Tento produkt je v souladu s požadavky platných směrnic a norem EU. Posouzení shody bylo provedeno podle příslušných předpisů. Všechny ochranné známky a registrované ochranné známky jsou vlastnictvím jejich příslušných vlastníků.

V případě problémů nebo nejasností kontaktujte výrobce na adrese: [customercare@mobileorigin.com](mailto:customercare@mobileorigin.com).

**Popis produktu:**

- A) MagSafe magnetický krúžok
- B) Nastaviteľný kĺb
- C) Matica na utáňovanie/uvoľňovanie guľového kĺbu
- D) Matica na utáňovanie/uvoľňovanie háka vetracej mriežky
- E) Háč pre vetraciu mriežku vozidla

**Technické parametre:**

- Rozsah rozostupu mriežky (min–max): 12,5 – 26mm
- Rozmery produktu s držiakom na vetraciu mriežku: Ø 61x101mm
- Farba: Čierna
- Materiál: PA+GF, neodymový magnet, ABS, železo
- Hmotnosť: 69g

**Obsah balenia:**

- Magnetic Car Holder CA31 MagSafe Compatible
- 1× kovový krúžok
- Používateľský manuál

**Návod na použitie:**

1. Príprava kĺbu: Úplne odskrutkujte upevňovaciu maticu. Prevlečte guľový kĺb maticou tak, aby závit smeroval k drážke na zadnej strane držiaka.
2. Montáž: Pevne zatlačte guľový kĺb do drážky na zadnej strane držiaka a následne upevňovaciu maticu pevne dotiahnite.
3. Nastavenie kľipu: Otáčaním poistovacej matice nastavte rozovretie kľipu tak, aby zodpovedalo hrúbke vetracej mriežky vášho vozidla.
4. Inštalácia v aute: Vložte držiak do vhodnej polohy vo vetracej mriežke a utiahnite poistovaciu maticu, aby bol držiak pevne zaistený na mieste.

**Poznámka:**

- F) iPhone 12 a novší – Telefón možno priložiť priamo k magnetu (ak je bez puzdra).
- G) Oficiálne MagSafe kryty – Plne kompatibilné s originálnymi MagSafe krytmi.
- H) Štandardné kryty a ostatné telefóny – Pripevnite kovový krúžok na stred zadnej strany bežného krytu.
- I) Po pripevnení krúžok pritlačte na 8–10 sekúnd a držiak začnite používať až 24 hodín po pripevnení.

**Dôležité bezpečnostné pokyny:**

- Produkt NEROZBERAJTE, NESPALUJTE ani ho NEVYSTAVUJTE vode, či už je používaný alebo nie.
- Vyhňte sa používaniu produktu pri extrémne vysokých teplotách, vysokej vlhkosti alebo v prašnom prostredí.
- Produkt NEČISTITE chemikáliami ani čistiacimi prostriedkami. Namiesto toho použite suchú alebo mierne navlhčenú utierku.

- Používanie nekompatibilného príslušenstva môže predstavovať riziko zranenia alebo poškodenia.
- Produkt sa môže počas nabíjania zahriať. Ide o bežný prevádzkový stav a nie je dôvodom na obavy. Ak zaznamenáte nezvyčajne vysokú teplotu, odporúčame odpojiť zariadenie od nabíjania a pred ďalším použitím ho nechať vychladnúť.
- Uchovávajte produkt mimo dosahu detí a domácich zvierat. Tento produkt nie je určený na použitie ako hračka.

**Záruka sa nevzťahuje na nasledujúce prípady:**

Poškodenie spôsobené nesprávnou prepravou, prírodnými katastrofami (záplavy, požiare, blesk, zemetrasenia), ľudskou chybou, nesprávnym použitím produktu alebo neautorizovanými úpravami / zmenami súčiastok.

**Poznámka:**

Je dôležité dodržiavať bezpečnostné opatrenia a pokyny, aby ste predišli riziku poškodenia zariadenia alebo zranenia.

Tento produkt podlieha smernici WEEE (2012/19/EÚ) a nesmie byť likvidovaný s bežným domácim odpadom. Po skončení životnosti ho odovzdajte na vhodnom zbernom mieste pre recykláciu elektrického a elektronického zariadenia.

Tento produkt spĺňa požiadavky platných smerníc a noriem EÚ. Posúdenie zhody bolo vykonané v súlade s príslušnými predpismi.

Všetky ochranné známky a registrované ochranné známky sú majetkom ich príslušných vlastníkov.

V prípade akýchkoľvek problémov alebo nejasností kontaktujte výrobcu na [customer care@mobileorigin.com](mailto:customer care@mobileorigin.com).

**Produktbeschreibung:**

- A) MagSafe-Magnetring
- B) Verstellbares Gelenk
- C) Anzugs-/Lösemutter des Kugelgelenks
- D) Anzugs-/Lösemutter des Lüftungsgitter-Hakens
- E) Lüftungsgitter-Haken für Fahrzeuge

**Technische Daten:**

- Lamellen-Abstandsbereich (min–max): 12,5 – 26mm
- Produktabmessungen mit Lüftungshalterung: Ø 61x101mm
- Farbe: Schwarz
- Material: PA+GF, Neodym-Magnet, ABS, Eisen
- Gewicht: 69g

**Lieferumfang:**

- Magnetic Car Holder CA31 MagSafe Compatible
- 1x Metallring
- Benutzerhandbuch

**Gebrauchsanweisung:**

1. Gelenkvorbereitung: Schrauben Sie die Befestigungsmutter vollständig ab. Führen Sie das Kugelgelenk durch die Mutter, sodass das Gewinde zur Aussparung auf der Rückseite der Halterung zeigt.
2. Montage: Drücken Sie das Kugelgelenk fest in die Aussparung auf der Rückseite der Halterung und ziehen Sie anschließend die Befestigungsmutter sicher fest.
3. Clip-Einstellung: Drehen Sie die Sicherungsmutter, um die Öffnung des Clips an die Dicke des Lüftungsgitters Ihres Fahrzeugs anzupassen.
4. Einbau im Fahrzeug: Führen Sie die Halterung in eine geeignete Position im Lüftungsgitter ein und ziehen Sie die Sicherungsmutter fest, damit die Halterung sicher sitzt.

**Hinweis:**

- F) iPhone 12 und neuer – Das Telefon kann direkt am Magneten befestigt werden (ohne Hülle).
- G) Offizielle MagSafe-Hüllen – Vollständig kompatibel mit originalen MagSafe-Hüllen.
- H) Standardhüllen und andere Telefone – Befestigen Sie einen Metallring in der Mitte der Rückseite einer normalen Hülle.
- I) Drücken Sie den Ring nach der Befestigung 8–10 Sekunden lang an und beginnen Sie erst 24 Stunden nach der Befestigung mit der Nutzung der Halterung.

**Wichtige Sicherheitshinweise:**

- Das Produkt darf NICHT zerlegt, verbrannt oder Wasser ausgesetzt werden, weder im Betrieb noch außerhalb.
- Vermeiden Sie die Verwendung des Produkts bei extrem hohen Temperaturen, hoher Luftfeuchtigkeit oder in staubigen Umgebungen.

- Reinigen Sie das Produkt NICHT mit Chemikalien oder Reinigungsmitteln. Verwenden Sie stattdessen ein trockenes oder leicht feuchtes Tuch.
- Die Verwendung inkompatibler Zubehörteile kann zu Verletzungen oder Schäden führen.
- Das Produkt kann sich beim Laden erwärmen. Dies ist ein normaler Betriebszustand und kein Grund zur Sorge. Wenn Sie eine ungewöhnlich hohe Temperatur feststellen, empfehlen wir, das Gerät vom Laden zu trennen und es vor der erneuten Verwendung abkühlen zu lassen.
- Bewahren Sie das Produkt außerhalb der Reichweite von Kindern und Haustieren auf. Dieses Produkt ist kein Spielzeug.

**Die Garantie gilt nicht in folgenden Fällen:**

Schäden durch unsachgemäßen Transport, Naturkatastrophen (Überschwemmungen, Brände, Blitz, Erdbeben), menschliches Versagen, Produktmissbrauch oder unbefugte Änderungen / Teileaustausch.

**Hinweis:**

Es ist wichtig, die Sicherheitsvorkehrungen und Anweisungen zu befolgen, um jegliches Risiko von Geräteschäden oder Verletzungen zu vermeiden.

Dieses Produkt unterliegt der WEEE-Richtlinie (2012/19/EU) und darf nicht mit dem normalen Hausmüll entsorgt werden. Geben Sie es am Ende seiner Lebensdauer an einer geeigneten Sammelstelle für die Entsorgung von Elektro- und Elektronikgeräten ab.

Dieses Produkt erfüllt die Anforderungen der geltenden EU-Richtlinien und -Normen. Die Konformitätsbewertung wurde gemäß den einschlägigen Vorschriften durchgeführt.

Alle Marken und eingetragenen Marken sind Eigentum ihrer jeweiligen Inhaber.

Bei Problemen oder Unklarheiten wenden Sie sich bitte an den Hersteller unter [customercare@mobileorigin.com](mailto:customercare@mobileorigin.com).

**Termékleírás:**

- A) MagSafe mágneses gyűrű
- B) Állítható csukló
- C) Gömbcsukló szorító/lazító anya
- D) Szellőzőrács-horog szorító/lazító anya
- E) Jármű szellőzőrács-horog

**Műszaki adatok:**

- Szellőzőrács-távolság tartomány (min–max): 12,5 – 26mm
- Termék méretei szellőzőrács-tartóval: Ø 61x101mm
- Szín: Fekete
- Anyag: PA+GF, neodím mágnes, ABS, vas
- Súly: 69g

**Csomag tartalma:**

- Magnetic Car Holder CA31 MagSafe Compatible
- 1 x fémgűrű
- Felhasználói kézikönyv

**Használati útmutató:**

1. Cukló előkészítése: Csavarja ki teljesen a rögzítőanyát. Fűzze át a gömbcsuklót az anyán úgy, hogy a menet a tartó hátoldalán lévő horony felé nézzen.
2. Összeszerelés: Nyomja határozottan a gömbcsuklót a tartó hátoldalán lévő horonyba, majd húzza meg szorosan a rögzítőanyát.
3. Klip beállítása: Fordítsa a rögzítőanyát a klip nyílásának beállításához, hogy illeszkedjen a jármű szellőzőrácsának vastagságához.
4. Autóba szerelés: Helyezze a tartót megfelelő pozícióba a szellőzőrácsban, és húzza meg a rögzítőanyát, hogy a tartó szorosan a helyén maradjon.

**Megjegyzés:**

- F) iPhone 12 és újabb – A telefon közvetlenül a mágnesre helyezhető (tok nélkül).
- G) Hivatalos MagSafe tokok – Teljes mértékben kompatibilis az eredeti MagSafe tokokkal.
- H) Normál tokok és egyéb telefonok – Rögzítsen egy fémgűrűt a normál tok hátoldalának közepére.
- I) Rögzítés után nyomja a gyűrűt 8–10 másodpercig, és csak a rögzítéstől számítot 24 óra elteltével kezdje el használni a tartót.

**Fontos biztonsági utasítások:**

- NE szerelje szét, NE égesse el, és NE tegye ki a terméket víznek, sem használat közben, sem kívül.
- Kerülje a termék használatát rendkívül magas hőmérsékleten, nagy páratartalommal vagy poros környezetben.
- NE tisztítsa a terméket vegyszerekkel vagy mosószerrel. Helyette használjon száraz vagy enyhén nedves ruhát.

- Nem kompatibilis kiegészítők használata sérülés vagy károsodás kockázatát hordozza.
- A termék töltés közben felmelegedhet. Ez normális üzemi állapot, és nem ad okot aggodalomra. Ha szokatlanul magas hőmérsékletet észlel, javasoljuk, hogy húzza ki a töltőtől, és hagyja lehűlni, mielőtt újra használná.
- Tartsa a terméket gyermekek és háziállatok elől elzárva. Ez a termék nem játéknak készült.

**A jótállás a következő esetekben nem érvényes:**

Nem megfelelő szállításból, természeti katasztrófákból (árvizek, tüzek, villámcsapás, földrengések), emberi hibából, termékkel való visszaélésből vagy jogosulatlan módosításokból / alkatrészcserekből eredő károk.

**Megjegyzés:**

Fontos betartani a biztonsági óvintézkedéseket és utasításokat, hogy elkerülje a berendezés sérülésének vagy személyi sérülés kockázatát.

Ez a termék a WEEE-irányelv (2012/19/EU) hatálya alá tartozik, és nem ártalmatlanítható háztartási hulladékként. Élettartama végén kérjük, adja le egy megfelelő gyűjtőhelyen az elektromos és elektronikus berendezések újrahasznosítása céljából.

Ez a termék megfelel az alkalmazandó EU-irányelvek és -szabványok követelményeinek. A megfelelőség-értékelést a vonatkozó előírásoknak megfelelően végezték el.

Minden védjegy és bejegyzett védjegy a megfelelő tulajdonosaik tulajdona.

Bármilyen probléma vagy kérdés esetén forduljon a gyártóhoz a [customerare@mobileorigin.com](mailto:customerare@mobileorigin.com) e-mail-címen.

**Opis produktu:**

- A) Magnetyczny pierścień MagSafe
- B) Regulowany przegub
- C) Nakrętka zaciskająca/luzująca przegub kulowy
- D) Nakrętka zaciskająca/luzująca haczyk kratki nawiewu
- E) Haczyk kratki nawiewu pojazdu

**Dane techniczne:**

- Zakres odstepu kratki (min–max): 12,5 – 26mm
- Wymiary produktu z uchwytem na kratkę: Ø 61x101mm
- Kolor: Czarny
- Materiał: PA+GF, magnes neodymowy, ABS, żelazo
- Waga: 69g

**Zawartość opakowania:**

- Magnetic Car Holder CA31 MagSafe Compatible
- 1x metalowy pierścień
- Instrukcja obsługi

**Instrukcja użytkowania:**

1. Przygotowanie przegubu: Całkowicie odkręć nakrętkę mocującą. Przewlec przegub kulowy przez nakrętkę tak, aby gwint był skierowany w stronę rowka na tylnej części uchwyty.
2. Montaż: Mocno wcisnij przegub kulowy w rowek na tylnej części uchwyty, a następnie dokręć nakrętkę mocującą.
3. Regulacja klipu: Obróć nakrętkę blokującą, aby dopasować szerokość klipu do grubości kratki nawiewu w pojeździe.
4. Montaż w samochodzie: Włóż uchwyt w odpowiednie miejsce kratki nawiewu i dokręć nakrętkę blokującą, aby uchwyt był pewnie zamocowany.

**Uwaga:**

- F) iPhone 12 i nowsze – Telefon można przyłożyć bezpośrednio do magnesu (bez etui).
- G) Oficjalne etui MagSafe – W pełni kompatybilne z oryginalnymi etui MagSafe.
- H) Standardowe etui i inne telefony – Przykręć metalowy pierścień do środka tylnej części zwykłego etui.
- I) Po przyklejeniu przytrzymaj pierścień przez 8–10 sekund i zacznij używać uchwyty dopiero po 24 godzinach od przyklejenia.

**Ważne instrukcje bezpieczeństwa:**

- NIE rozkładaj, NIE pal ani NIE wystawiaj produktu na działanie wody, zarówno podczas użytkowania, jak i poza nim.
- Unikaj używania produktu w ekstremalnie wysokich temperaturach, dużej wilgotności lub

zakurzonym środowisku.

- NIE czyść produktu chemikaliami ani detergentami. Zamiast tego użyj suchej lub lekko wilgotnej ściereczki.
- Używanie niekompatybilnych akcesoriów może stanowić ryzyko obrażeń lub uszkodzeń.
- Produkt może się nagrzewać podczas ładowania. Jest to normalne i nie jest powodem do niepokoju. Jeśli zauważył wyjątkowo wysoką temperaturę, zalecamy odłączenie urządzenia od ładowania i odczekanie, aż ostygnie przed ponownym użyciem.
- Przechowuj produkt poza zasięgiem dzieci i zwierząt domowych. Produkt nie jest przeznaczony do zabawy.

**Gwarancja nie obejmuje następujących przypadków:**

Uszkodzenia spowodowane niewłaściwym transportem, klęskami żywiołowymi (powodzie, pożary, pioruny, trzęsienia ziemi), błędem ludzkim, niewłaściwym użytkowaniem produktu lub nieautoryzowanymi modyfikacjami / wymianą części.

**Uwaga:**

Należy przestrzegać środków ostrożności i instrukcji, aby uniknąć ryzyka uszkodzenia sprzętu lub obrażeń.

Produkt podlega dyrektywie WEEE (2012/19/UE) i nie może być wyrzucany wraz ze zwykłymi odpadami domowymi. Po zakończeniu eksploatacji należy go dostarczyć do odpowiedniego punktu zbiórki odpadów elektrycznych i elektronicznych.

Produkt spełnia wymagania obowiązujących dyrektyw i norm UE. Ocena zgodności została przeprowadzona zgodnie z właściwymi przepisami.

Wszystkie znaki towarowe i zastrzeżone znaki towarowe są własnością ich odpowiednich właścicieli. W przypadku jakichkolwiek problemów lub wątpliwości skontaktuj się z producentem pod adresem [customer-care@mobileorigin.com](mailto:customer-care@mobileorigin.com).

**Περιγραφή Προϊόντος:**

- A) Μαγνητικός δακτύλιος MagSafe
- B) Ρυθμιζόμενη άρθρωση
- C) Παξιμάδι σύσφιξης/χαλάρωσης σφαιρικής άρθρωσης
- D) Παξιμάδι σύσφιξης/χαλάρωσης γάντζου αεραγωγού
- E) Γάντζος αεραγωγού οχήματος

**Τεχνικά χαρακτηριστικά:**

- Εύρος απόστασης αεραγωγού (ελάχ.–μέγ.): 12,5 – 26mm
- Διαστάσεις προϊόντος με βάση αεραγωγού: Ø 61x101mm
- Χρώμα: Μαύρο
- Υλικό: PA+GF, μαγνήτης νεοδυμίου, ABS, σίδηρος
- Βάρος: 69g

**Περιεχόμενα συσκευασίας:**

- Magnetic Car Holder CA31 MagSafe Compatible
- 1× μεταλλικός δακτύλιος
- Εγχειρίδιο χρήστη

**Οδηγίες χρήσης:**

1. Προετοιμασία άρθρωσης: Ξεβιδώστε πλήρως το παξιμάδι σύσφιξης. Περάστε τη σφαιρική άρθρωση μέσα από το παξιμάδι ώστε το σπειρώμα να στρέφεται προς την εγκοπή στο πίσω μέρος της βάσης.
2. Συναρμολόγηση: Ωθήστε σταθερά τη σφαιρική άρθρωση στην εγκοπή στο πίσω μέρος της βάσης και στη συνέχεια σφίξτε καλά το παξιμάδι σύσφιξης.
3. Ρύθμιση κλιπ: Στρέψτε το παξιμάδι ασφάλισης για να ρυθμίσετε το άνοιγμα του κλιπ ώστε να ταιριάζει με το πάχος του αεραγωγού του οχήματός σας.
4. Τοποθέτηση στο αυτοκίνητο: Εισαγάγετε τη βάση σε κατάλληλη θέση στον αεραγωγό και σφίξτε το παξιμάδι ασφάλισης για να εξασφαλίσετε ότι η βάση είναι σταθερά τοποθετημένη.

**Σημείωση:**

- F) iPhone 12 και νεότερα – Το τηλέφωνο μπορεί να τοποθετηθεί απευθείας στον μαγνήτη (χωρίς θήκη).
- G) Επίσημες θήκες MagSafe – Πλήρως συμβατές με τις αυθεντικές θήκες MagSafe.
- H) Τυπικές θήκες και άλλα τηλέφωνα – Τοποθετήστε έναν μεταλλικό δακτύλιο στο κέντρο της πίσω
- I) πλευράς μιας κανονικής θήκης. Μετά την τοποθέτηση, πιέστε τον δακτύλιο για 8–10 δευτερόλεπτα και ξεκινήστε να χρησιμοποιείτε τη βάση μόνο 24 ώρες μετά την τοποθέτηση.

**Σημαντικές οδηγίες ασφαλείας:**

- ΜΗΝ αποσυναρμολογείτε, καίτε ή εκθέτετε το προϊόν σε νερό, είτε χρησιμοποιείται είτε όχι.
- Αποφύγετε τη χρήση του προϊόντος σε εξαιρετικά υψηλές θερμοκρασίες, υψηλή υγρασία ή σκονισμένα περιβάλλοντα.
- ΜΗΝ καθαρίζετε το προϊόν με χημικά ή απορρυπαντικά. Χρησιμοποιήστε αντ' αυτού ένα στεγνό

ή ελαφρά υγρό πανί.

- Η χρήση μη συμβατών αξεσουάρ ενδέχεται να ενέχει κίνδυνο τραυματισμού ή ζημίας.
- Το προϊόν μπορεί να ζεσταθεί κατά τη φόρτιση. Αυτή είναι φυσιολογική κατάσταση λειτουργίας και δεν αποτελεί λόγο ανησυχίας. Εάν παρατηρήσετε ασυνήθιστα υψηλή θερμοκρασία, συνιστάται να αποσυνδέσετε τη συσκευή από τη φόρτιση και να την αφήσετε να κρυώσει πριν τη χρησιμοποιήσετε ξανά.
- Κρατήστε το προϊόν μακριά από παιδιά και κατοικίδια. Αυτό το προϊόν δεν προορίζεται ως παιχνίδι.

**Η εγγύηση δεν ισχύει στις εξής περιπτώσεις:**

Βλάβη από ακατάλληλη μεταφορά, φυσικές καταστροφές (πλημμύρες, πυρκαγιές, κεραυνοί, σεισμοί), ανθρωπίνω σφάλμα, κακή χρήση ή μη εξουσιοδοτημένες τροποποιήσεις / αλλαγές εξαρτημάτων.

**Σημείωση:**

Είναι σημαντικό να ακολουθείτε τις οδηγίες ασφαλείας για να αποφύγετε τυχόν κίνδυνο βλάβης στον εξοπλισμό σας ή τραυματισμό.

Αυτό το προϊόν υπόκειται στην Οδηγία WEEE (2012/19/EE) και δεν πρέπει να απορρίπτεται με τα συνήθη οικιακά απόβλητα. Στο τέλος της ζωής του, παρακαλούμε να το παραδώσετε σε κατάλληλο σημείο συλλογής για ανακύκλωση ηλεκτρικού και ηλεκτρονικού εξοπλισμού.

Αυτό το προϊόν συμμορφώνεται με τις απαιτήσεις των εφαρμοστέων οδηγιών και προτύπων της ΕΕ. Η αξιολόγηση συμμόρφωσης διεξήχθη σύμφωνα με τους σχετικούς κανονισμούς.

Όλα τα εμπορικά σήματα και τα κατατεθέντα εμπορικά σήματα ανήκουν στους αντίστοιχους ιδιοκτήτες τους.

Σε περίπτωση οποιωνδήποτε προβλημάτων ή αποριών, επικοινωνήστε με τον κατασκευαστή στο [customer-care@mobileorigin.com](mailto:customer-care@mobileorigin.com).

**Produktbeskrivelse:**

- A) MagSafe magnetring
- B) Justerbart led
- C) Møtrik til stramning/løsning af kugleled
- D) Møtrik til stramning/løsning af luftkanalkrog
- E) Luftkrog til køretøjets ventilationsrist

**Specifikationer:**

- Risteafstandsinterval (min–max): 12,5 – 26mm
- Produktmål med luftkanalholder: Ø 61x101mm
- Farve: Sort
- Materiale: PA+GF, neodymmagnet, ABS, jern
- Vægt: 69g

**Pakkens indhold:**

- Magnetic Car Holder CA31 MagSafe Compatible
- 1× metalring
- Brugervejledning

**Brugsanvisning:**

1. Ledforberedelse: Skru strammingsmøtrikken helt af. Før kugleledet gennem møtrikken, så gevindstykket vender mod rillerne på bagsiden af holderen.
2. Samling: Tryk kugleledet fast ind i rillen på bagsiden af holderen, og stram derefter strammingsmøtrikken godt til.
3. Klipjustering: Drej låsemøtrikken for at justere klippens åbning, så den passer til tykkelsen på køretøjets ventilationsrist.
4. Montering i bilen: Sæt holderen i en passende position i ventilationsristen og stram låsemøtrikken for at sikre, at holderen sidder fast.

**Bemærk:**

- F) iPhone 12 og nyere – Telefonen kan fastgøres direkte til magneten (uden cover).
- G) Officielle MagSafe-covers – Fuldt ud kompatible med originale MagSafe-covers.
- H) Standardcovers og andre telefoner – Fastgør en metalring i midten af bagsiden af et almindeligt cover.
- I) Tryk ringen fast i 8–10 sekunder efter fastgørelse, og begynd først at bruge holderen 24 timer efter fastgørelse.

**Vigtige sikkerhedsinstruktioner:**

- MÅ IKKE skilles ad, brændes eller udsættes for vand, hverken under brug eller ej.
- Undgå at bruge produktet ved ekstremt høje temperaturer, høj luftfugtighed eller støvede omgivelser.

- MÅ IKKE rengøres med kemikalier eller rengøringsmidler. Brug i stedet en tør eller let fugtig klud.
- Brug af inkompatibelt tilbehør kan udgøre en risiko for skade eller beskadigelse.
- Produktet kan blive varmt under opladning. Dette er en normal driftstilstand og ikke en grund til bekymring. Hvis du bemærker en usædvanlig høj temperatur, anbefaler vi, at du afbryder enheden fra opladning og lader den køle ned, inden du bruger den igen.
- Hold produktet uden for børns og kæledyrs rækkevidde. Dette produkt er ikke beregnet som legetøj.

**Garantien gælder ikke i følgende tilfælde:**

Skader fra forkert transport, naturkatastrofer (oversvømmelser, brande, lyn, jordskælv), menneskelige fejl, misbrug af produktet eller uautoriserede ændringer / udskiftning af dele.

**Bemærk:**

Det er vigtigt at følge sikkerhedsforanstaltningerne og instruktionerne for at undgå enhver risiko for skade på dit udstyr eller personskaade.

Dette produkt er omfattet af WEEE-direktivet (2012/19/EU) og må ikke bortskaffes med almindeligt husholdningsaffald. Ved slutningen af dets levetid bedes du aflevere det på et egnet indsamlingssted for genbrug af elektrisk og elektronisk udstyr.

Dette produkt overholder kravene i de gældende EU-direktiver og -standarder. Overensstemmelsesvurdering er udført i overensstemmelse med de relevante regler.

Alle varemærker og registrerede varemærker tilhører deres respektive ejere.

Kontakt producenten på [customer-care@mobileorigin.com](mailto:customer-care@mobileorigin.com) ved eventuelle problemer eller uklarheder.

# Mobile Origin



Producer: S-Cube s.r.o.  
Email: [customercare@mobileorigin.com](mailto:customercare@mobileorigin.com)  
[www.mobileorigin.com](http://www.mobileorigin.com)  
Address: Krajankova 3176/2,  
Prague, 141 00, Czechia

[www.mobileorigin.com](http://www.mobileorigin.com)

